

水戸市営 桜が丘住宅 (27号棟)

《間取り図》



《外観写真》



※同様タイプの写真になりますので、募集の棟と異なる場合があります。

《室内写真》



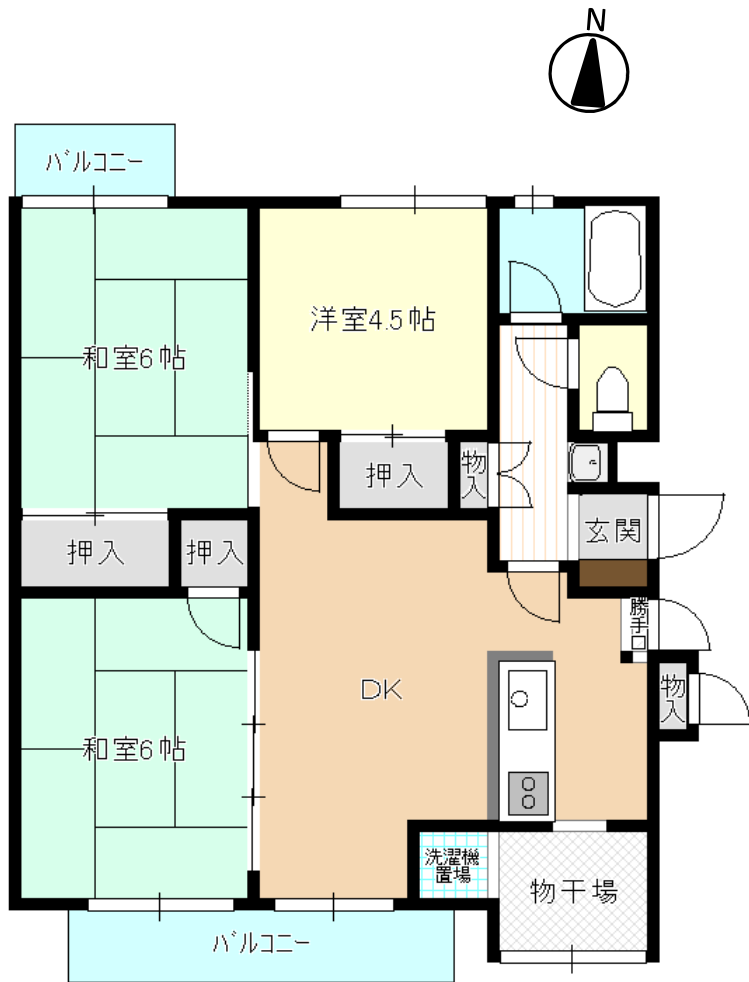
※同様タイプの写真になりますので、募集の部屋と異なる場合があります。

※部屋の号室により反転タイプの場合もあります。

| | |
|--------|---|
| 住所 | 見和1丁目381-12 |
| 建築年度 | S58 |
| 階数 | 3階建 |
| 間取り | 3DK |
| 広さ | 65.4m ² |
| 駐車場 | 2,100円/月 |
| 汚水処理 | なし |
| エレベーター | なし |
| ガス | 都市ガス |
| 浴槽 | あり |
| 風呂釜 | なし |
| 給湯器 | なし |
| その他 | 倉庫 |
| 周辺施設 | 病院(皮膚科): 180m TSUTAYA: 350m 銀行: 400m コンビニ: 500m スーパー: 600m ドラックストア: 650m 中学校: 800m 小学校: 1,000m |
| 学区 | 小学校: 梅が丘小学校 中学校: 見川中学校 |

水戸市営 桜が丘住宅 (28号棟)

《間取り図》



※部屋の号室により反転タイプの場合もあります。

《外観写真》



※同様タイプの写真になりますので、募集の棟と異なる場合があります。

《室内写真》



※同様タイプの写真になりますので、募集の部屋と異なる場合があります。

| | |
|--------|---|
| 住所 | 見和1丁目381-12 |
| 建築年度 | S58 |
| 階数 | 3階建 |
| 間取り | 3DK |
| 広さ | 65.4m ² |
| 駐車場 | 2,100円/月 |
| 汚水処理 | なし |
| エレベーター | なし |
| ガス | 都市ガス |
| 浴槽 | あり |
| 風呂釜 | なし |
| 給湯器 | なし |
| その他 | 倉庫 |
| 周辺施設 | 病院(皮膚科): 180m TSUTAYA: 350m 銀行: 400m コンビニ: 500m スーパー: 600m ドラックストア: 650m 中学校: 800m 小学校: 1,000m |
| 学区 | 小学校: 梅が丘小学校 中学校: 見川中学校 |

水戸市営 桜が丘住宅 (28号棟) 多家族用

《間取り図》



《外観写真》



※同様タイプの写真になりますので、募集の棟と異なる場合があります。

《室内写真》

準備中

準備中

準備中

準備中

※部屋の号室により反転タイプの場合もあります。

※同様タイプの写真になりますので、募集の部屋と異なる場合があります。

| | |
|--------|---|
| 住所 | 見和1丁目381-12 |
| 建築年度 | S58 |
| 階数 | 3階建 |
| 間取り | 4DK |
| 広さ | 77.9m ² |
| 駐車場 | 2,100円/月 |
| 汚水処理 | なし |
| エレベーター | なし |
| ガス | 都市ガス |
| 浴槽 | あり |
| 風呂釜 | なし |
| 給湯器 | なし |
| その他 | 倉庫 |
| 周辺施設 | 病院(皮膚科): 180m TSUTAYA: 350m 銀行: 400m コンビニ: 500m スーパー: 600m ドラックストア: 650m 中学校: 800m 小学校: 1,000m |
| 学区 | 小学校: 梅が丘小学校 中学校: 見川中学校 |

水戸市営 桜が丘住宅 (29号棟)

《間取り図》



※部屋の号室により反転タイプの場合もあります。

《外観写真》



※同様タイプの写真になりますので、募集の棟と異なる場合があります。

《室内写真》



※同様タイプの写真になりますので、募集の部屋と異なる場合があります。

| | |
|--------|---|
| 住所 | 見和1丁目381-12 |
| 建築年度 | S58 |
| 階数 | 3階建 |
| 間取り | 3DK |
| 広さ | 65.4m ² |
| 駐車場 | 2,100円/月 |
| 汚水処理 | なし |
| エレベーター | なし |
| ガス | 都市ガス |
| 浴槽 | あり |
| 風呂釜 | なし |
| 給湯器 | なし |
| その他 | 倉庫 |
| 周辺施設 | 病院(皮膚科): 180m TSUTAYA: 350m 銀行: 400m コンビニ: 500m スーパー: 600m ドラッグストア: 650m 中学校: 800m 小学校: 1,000m |
| 学区 | 小学校: 梅が丘小学校 中学校: 見川中学校 |

水戸市営 桜が丘住宅 (29号棟) 多家族用

◀間取り図▶



◀外観写真▶



※同様タイプの写真になりますので、募集の棟と異なる場合があります。

◀室内写真▶

準備中

準備中

準備中

準備中

※部屋の号室により反転タイプの場合もあります。

※同様タイプの写真になりますので、募集の部屋と異なる場合があります。

| | |
|--------|---|
| 住所 | 見和1丁目381-12 |
| 建築年度 | S58 |
| 階数 | 3階建 |
| 間取り | 4DK |
| 広さ | 80.7m ² |
| 駐車場 | 2,100円/月 |
| 汚水処理 | なし |
| エレベーター | なし |
| ガス | 都市ガス |
| 浴槽 | あり |
| 風呂釜 | なし |
| 給湯器 | なし |
| その他 | 倉庫 |
| 周辺施設 | 病院(皮膚科): 180m TSUTAYA: 350m 銀行: 400m コンビニ: 500m スーパー: 600m ドラッグストア: 650m 中学校: 800m 小学校: 1,000m |
| 学区 | 小学校: 梅が丘小学校 中学校: 見川中学校 |

水戸市営 桜が丘住宅 (30号棟)

《間取り図》



※部屋の号室により反転タイプの場合もあります。

《外観写真》



※同様タイプの写真になりますので、募集の棟と異なる場合があります。

《室内写真》



※同様タイプの写真になりますので、募集の部屋と異なる場合があります。

| | |
|--------|---|
| 住所 | 見和1丁目381-12 |
| 建築年度 | S58 |
| 階数 | 3階建 |
| 間取り | 3DK |
| 広さ | 65.4m ² |
| 駐車場 | 2,100円/月 |
| 汚水処理 | なし |
| エレベーター | なし |
| ガス | 都市ガス |
| 浴槽 | あり |
| 風呂釜 | なし |
| 給湯器 | なし |
| その他 | 倉庫 |
| 周辺施設 | 病院(皮膚科): 180m TSUTAYA: 350m 銀行: 400m コンビニ: 500m スーパー: 600m ドラッグストア: 650m 中学校: 800m 小学校: 1,000m |
| 学区 | 小学校: 梅が丘小学校 中学校: 見川中学校 |

水戸市営 桜が丘住宅 (30号棟)

《間取り図》



※部屋の号室により反転タイプの場合もあります。

《外観写真》



※同様タイプの写真になりますので、募集の棟と異なる場合があります。

《室内写真》



※同様タイプの写真になりますので、募集の部屋と異なる場合があります。

| | |
|--------|---|
| 住所 | 見和1丁目381-12 |
| 建築年度 | S58 |
| 階数 | 3階建 |
| 間取り | 2LDK |
| 広さ | 67.8m ² |
| 駐車場 | 2,100円/月 |
| 汚水処理 | なし |
| エレベーター | なし |
| ガス | 都市ガス |
| 浴槽 | あり |
| 風呂釜 | なし |
| 給湯器 | なし |
| その他 | 倉庫 |
| 周辺施設 | 病院(皮膚科): 180m TSUTAYA: 350m 銀行: 400m コンビニ: 500m スーパー: 600m ドラックストア: 650m 中学校: 800m 小学校: 1,000m |
| 学区 | 小学校: 梅が丘小学校 中学校: 見川中学校 |