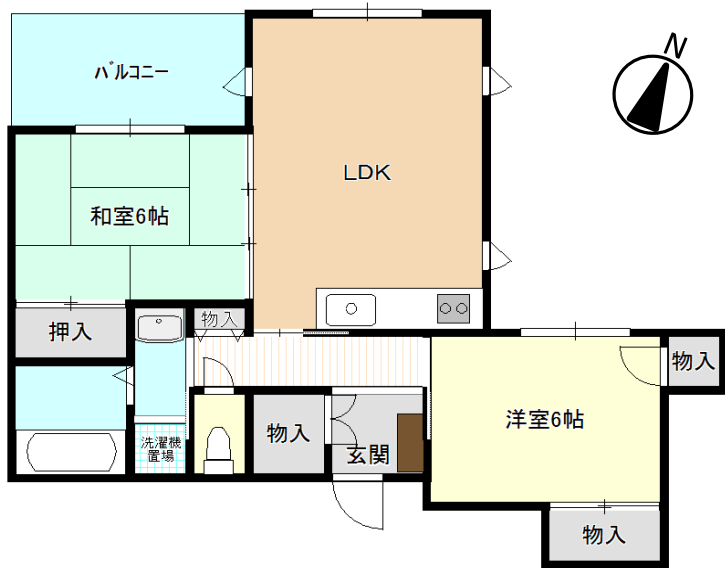


笠間市営住宅 福原住宅(RC) A棟中部屋

◀間取り図▶



※部屋の号室により反転タイプの場合もあります。

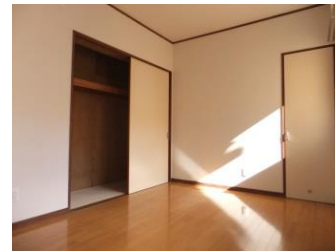
◀地図▶



◀外観・室内写真▶



※同様タイプの写真になりますので、募集の棟と異なる場合があります。



※同様タイプの写真になりますので、募集の部屋と異なる場合があります。

住所	福原41-5
建築年度	H16
階数	3階建
間取り	2LDK
広さ	59.4㎡
家賃	18,900円 ~ 37,200円
駐車場	あり(1台) 2台目(2,300円/月)
エレベーター	あり
給湯設備	3点給湯・浴槽
排水型式	水洗
周辺施設	郵便局: 400m 福原駅: 650m 小学校: 2,400m 幼稚園: 2,500m 中学校: 2,500m
学区	小学校: 稲田小学校 中学校: 稲田中学校

笠間市営住宅 福原住宅(RC) A棟角部屋

◀間取り図▶



※部屋の号室により反転タイプの場合もあります。

◀地図▶



◀外観・室内写真▶



※同様タイプの写真になりますので、募集の棟と異なる場合があります。

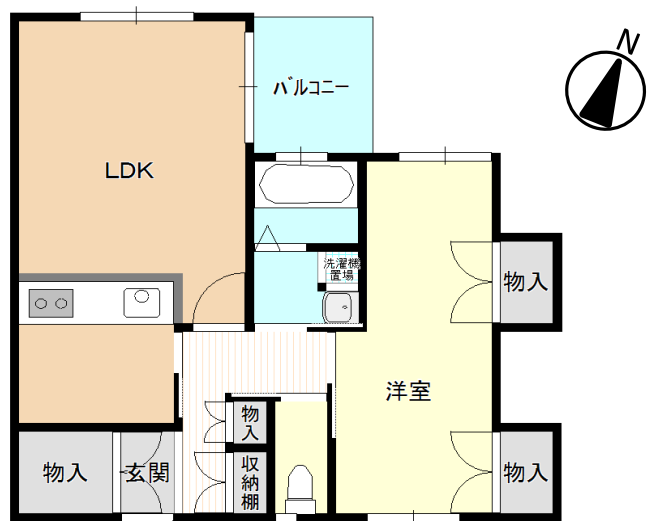


※同様タイプの写真になりますので、募集の部屋と異なる場合があります。

住所	福原41-5
建築年度	H16
階数	3階建
間取り	2LDK
広さ	60.5㎡
家賃	19,300円 ~ 37,900円
駐車場	あり(1台) 2台目(2,300円/月)
エレベーター	あり
給湯設備	3点給湯・浴槽
排水型式	水洗
周辺施設	郵便局: 400m 福原駅: 650m 小学校: 2,400m 幼稚園: 2,500m 中学校: 2,500m
学区	小学校: 稲田小学校 中学校: 稲田中学校

笠間市営住宅 福原住宅(RC) B棟中部屋

《間取り図》



※部屋の号室により反転タイプの場合もあります。

《地図》



《外観・室内写真》



※同様タイプの写真になりますので、募集の棟と異なる場合があります。

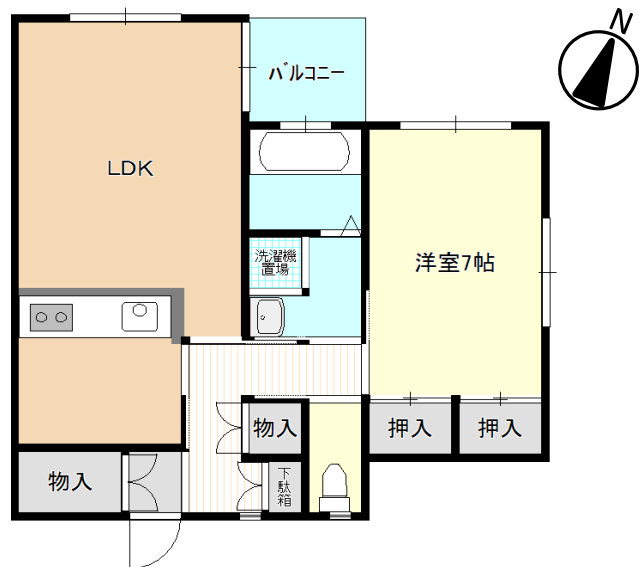


※同様タイプの写真になりますので、募集の部屋と異なる場合があります。

住所	福原41-5
建築年度	H19
階数	3階建
間取り	1LDK
広さ	63.8㎡
家賃	20,600円 ~ 40,500円
駐車場	あり(1台) 2台目(2,300円/月)
エレベーター	あり
給湯設備	3点給湯・浴槽
排水型式	水洗
周辺施設	郵便局: 400m 福原駅: 650m 小学校: 2,400m 幼稚園: 2,500m 中学校: 2,500m
学区	小学校: 稲田小学校 中学校: 稲田中学校

笠間市営住宅 福原住宅(RC) B棟角部屋

◀間取り図▶



※部屋の号室により反転タイプの場合もあります。

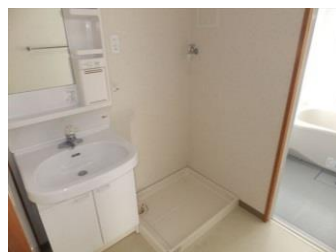
◀地図▶



◀外観・室内写真▶



※同様タイプの写真になりますので、募集の棟と異なる場合があります。



※同様タイプの写真になりますので、募集の部屋と異なる場合があります。

住所	福原41-5
建築年度	H19
階数	3階建
間取り	1LDK
広さ	63.3m ²
家賃	20,400円 ~ 40,200円
駐車場	あり(1台) 2台目(2,300円/月)
エレベーター	あり
給湯設備	3点給湯・浴槽
排水型式	水洗
周辺施設	郵便局: 400m 福原駅: 650m 小学校: 2,400m 幼稚園: 2,500m 中学校: 2,500m
学区	小学校: 稲田小学校 中学校: 稲田中学校