

# 日立市営住宅 大平団地 1号棟 (単身可)

《外観写真》



※同様タイプの写真になりますので、募集の棟と異なる場合があります。

《間取り図》



※部屋の号室により反転タイプの場合もあります。

《室内写真》



※同様タイプの写真になりますので、募集の部屋と異なる場合があります。

住所	本宮町3丁目
建築年度	S48
構造	中層耐火
階数	4階建
間取り	3DK
広さ	43.0m <sup>2</sup>
駐車場	2,200円/月
エレベーター	なし
ガス	都市ガス
浴槽	なし
風呂釜	なし
給湯器	なし
トイレ	洋式
その他	—
周辺施設	ホームセンター:200m ドラッグストア:220m コンビニ:240m スーパー:270m 認定こども園:350m 病院(内科):650m 交流センター:700m
学区	小学校:宮田小学校(500m) 中学校:駒王中学校(1,200m)

# 日立市営住宅 大平団地 2号棟 (単身可)

《外観写真》



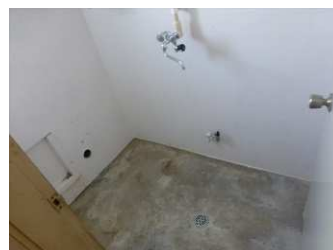
※同様タイプの写真になりますので、募集の棟と異なる場合があります。

《間取り図》



※部屋の号室により反転タイプの場合もあります。

《室内写真》



※同様タイプの写真になりますので、募集の部屋と異なる場合があります。

住所	本宮町3丁目
建築年度	S47
構造	中層耐火
階数	4階建
間取り	2DK
広さ	40.2m <sup>2</sup>
駐車場	2,200円/月
エレベーター	なし
ガス	都市ガス
浴槽	なし
風呂釜	なし
給湯器	なし
トイレ	洋式
その他	—
周辺施設	ホームセンター:200m ドラッグストア:220m コンビニ:240m スーパー:270m 認定こども園:350m 病院(内科):650m 交流センター:700m
学区	小学校:宮田小学校(500m) 中学校:駒王中学校(1,200m)

# 日立市営住宅 大平団地 3号棟 (単身可)

《外観写真》



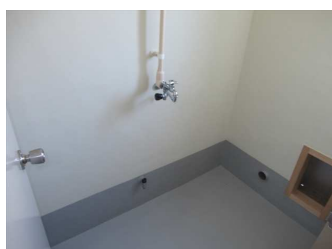
※同様タイプの写真になりますので、募集の棟と異なる場合があります。

《間取り図》



※部屋の号室により反転タイプの場合もあります。

《室内写真》



※同様タイプの写真になりますので、募集の部屋と異なる場合があります。

住所	本宮町3丁目
建築年度	S47
構造	中層耐火
階数	5階建
間取り	2DK
広さ	40.2m <sup>2</sup>
駐車場	2,200円/月
エレベーター	なし
ガス	都市ガス
浴槽	なし
風呂釜	なし
給湯器	なし
トイレ	洋式
その他	—
周辺施設	ホームセンター:200m ドラッグストア:220m コンビニ:240m スーパー:270m 認定こども園:350m 病院(内科):650m 交流センター:700m
学区	小学校:宮田小学校(500m) 中学校:駒王中学校(1,200m)



# 日立市営住宅 大平団地 4号棟 (単身可)

《外観写真》



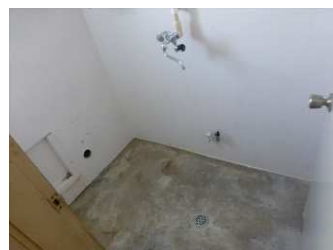
※同様タイプの写真になりますので、募集の棟と異なる場合があります。

《間取り図》



※部屋の号室により反転タイプの場合もあります。

《室内写真》



※同様タイプの写真になりますので、募集の部屋と異なる場合があります。

住所	本宮町3丁目
建築年度	S47
構造	中層耐火
階数	4階建
間取り	2DK
広さ	40.2m <sup>2</sup>
駐車場	2,200円/月
エレベーター	なし
ガス	都市ガス
浴槽	なし
風呂釜	なし
給湯器	なし
トイレ	洋式
その他	—
周辺施設	ホームセンター:200m ドラッグストア:220m コンビニ:240m スーパー:270m 認定こども園:350m 病院(内科):650m 交流センター:700m
学区	小学校:宮田小学校(500m) 中学校:駒王中学校(1,200m)

# 日立市営住宅 大平団地 5号棟

《外観写真》



※同様タイプの写真になりますので、募集の棟と異なる場合があります。

《間取り図》



※部屋の号室により反転タイプの場合もあります。

《室内写真》



※同様タイプの写真になりますので、募集の部屋と異なる場合があります。

住所	本宮町3丁目
建築年度	S49
構造	中層耐火
階数	5階建
間取り	3DK
広さ	49.9m <sup>2</sup>
駐車場	2,200円/月
エレベーター	なし
ガス	都市ガス
浴槽	なし
風呂釜	なし
給湯器	なし
トイレ	洋式
その他	—
周辺施設	ホームセンター:200m ドラッグストア:220m コンビニ:240m スーパー:270m 認定こども園:350m 病院(内科):650m 交流センター:700m
学区	小学校:宮田小学校(500m) 中学校:駒王中学校(1,200m)



# 日立市営住宅 大平団地 6号棟

《外観写真》



※同様タイプの写真になりますので、募集の棟と異なる場合があります。

《間取り図》



※部屋の号室により反転タイプの場合もあります。

《室内写真》



※同様タイプの写真になりますので、募集の部屋と異なる場合があります。

住所	本宮町3丁目
建築年度	S49
構造	中層耐火
階数	5階建
間取り	3DK
広さ	49.9m <sup>2</sup>
駐車場	2,200円/月
エレベーター	なし
ガス	都市ガス
浴槽	なし
風呂釜	なし
給湯器	なし
トイレ	洋式
その他	—
周辺施設	ホームセンター:200m ドラッグストア:220m コンビニ:240m スーパー:270m 認定こども園:350m 病院(内科):650m 交流センター:700m
学区	小学校:宮田小学校(500m) 中学校:駒王中学校(1,200m)

# 日立市営住宅 大平団地 7号棟

《外観写真》



※同様タイプの写真になりますので、募集の棟と異なる場合があります。

《間取り図》



※部屋の号室により反転タイプの場合もあります。

《室内写真》



※同様タイプの写真になりますので、募集の部屋と異なる場合があります。

住所	本宮町3丁目
建築年度	S49
構造	中層耐火
階数	4階建
間取り	3DK
広さ	49.9m <sup>2</sup>
駐車場	2,200円/月
エレベーター	なし
ガス	都市ガス
浴槽	なし
風呂釜	なし
給湯器	なし
トイレ	洋式
その他	—
周辺施設	ホームセンター:200m ドラッグストア:220m コンビニ:240m スーパー:270m 認定こども園:350m 病院(内科):650m 交流センター:700m
学区	小学校:宮田小学校(500m) 中学校:駒王中学校(1,200m)



# 日立市営住宅 大平団地 8号棟

《外観写真》



※同様タイプの写真になりますので、募集の棟と異なる場合があります。

《間取り図》



※部屋の号室により反転タイプの場合もあります。

《室内写真》



※同様タイプの写真になりますので、募集の部屋と異なる場合があります。

住所	本宮町3丁目
建築年度	S49
構造	中層耐火
階数	3階建
間取り	3DK
広さ	49.9m <sup>2</sup>
駐車場	2,200円/月
エレベーター	なし
ガス	都市ガス
浴槽	なし
風呂釜	なし
給湯器	なし
トイレ	洋式
その他	—
周辺施設	ホームセンター:200m ドラッグストア:220m コンビニ:240m スーパー:270m 認定こども園:350m 病院(内科):650m 交流センター:700m
学区	小学校:宮田小学校(500m) 中学校:駒王中学校(1,200m)



# 日立市営住宅 大平団地 9号棟

《外観写真》



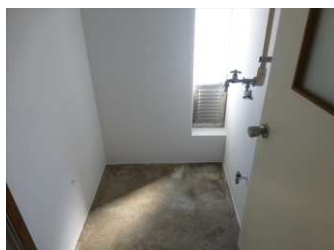
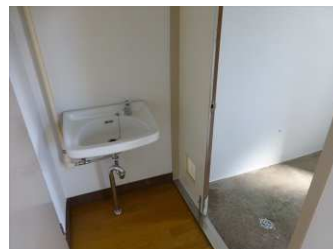
※同様タイプの写真になりますので、募集の棟と異なる場合があります。

《間取り図》



※部屋の号室により反転タイプの場合もあります。

《室内写真》



※同様タイプの写真になりますので、募集の部屋と異なる場合があります。

住所	本宮町3丁目
建築年度	S48
構造	中層耐火
階数	4階建
間取り	3DK
広さ	46.2m <sup>2</sup>
駐車場	2,200円/月
エレベーター	なし
ガス	都市ガス
浴槽	なし
風呂釜	なし
給湯器	なし
トイレ	洋式
その他	—
周辺施設	ホームセンター:200m ドラッグストア:220m コンビニ:240m スーパー:270m 認定こども園:350m 病院(内科):650m 交流センター:700m
学区	小学校:宮田小学校(500m) 中学校:駒王中学校(1,200m)

# 日立市営住宅 大平団地 10号棟

《外観写真》



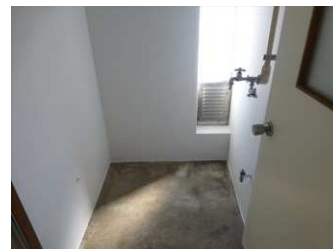
※同様タイプの写真になりますので、募集の棟と異なる場合があります。

《間取り図》



※部屋の号室により反転タイプの場合もあります。

《室内写真》



※同様タイプの写真になりますので、募集の部屋と異なる場合があります。

住所	本宮町3丁目
建築年度	S48
構造	中層耐火
階数	3階建
間取り	3DK
広さ	46.2m <sup>2</sup>
駐車場	2,200円/月
エレベーター	なし
ガス	都市ガス
浴槽	なし
風呂釜	なし
給湯器	なし
トイレ	洋式
その他	—
周辺施設	ホームセンター:200m ドラッグストア:220m コンビニ:240m スーパー:270m 認定こども園:350m 病院(内科):650m 交流センター:700m
学区	小学校:宮田小学校(500m) 中学校:駒王中学校(1,200m)



# 日立市営住宅 大平団地 11号棟

《外観写真》



※同様タイプの写真になりますので、募集の棟と異なる場合があります。

《間取り図》



※部屋の号室により反転タイプの場合もあります。

《室内写真》



※同様タイプの写真になりますので、募集の部屋と異なる場合があります。

住所	本宮町3丁目
建築年度	S48
構造	中層耐火
階数	4階建
間取り	3DK
広さ	46.2m <sup>2</sup>
駐車場	2,200円/月
エレベーター	なし
ガス	都市ガス
浴槽	なし
風呂釜	なし
給湯器	なし
トイレ	洋式
その他	—
周辺施設	ホームセンター:200m ドラッグストア:220m コンビニ:240m スーパー:270m 認定こども園:350m 病院(内科):650m 交流センター:700m
学区	小学校:宮田小学校(500m) 中学校:駒王中学校(1,200m)

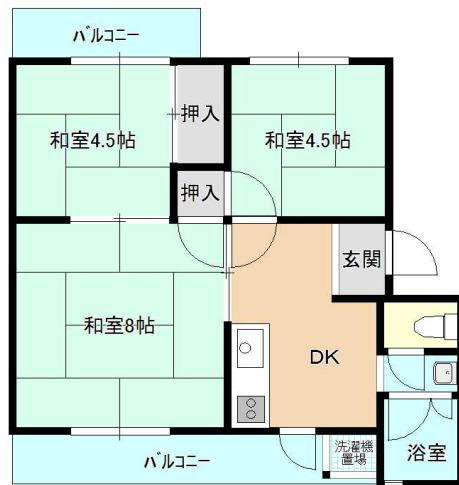
# 日立市営住宅 大平団地 12号棟

《外観写真》



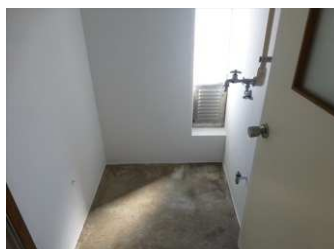
※同様タイプの写真になりますので、募集の棟と異なる場合があります。

《間取り図》



※部屋の号室により反転タイプの場合もあります。

《室内写真》



※同様タイプの写真になりますので、募集の部屋と異なる場合があります。

住所	本宮町3丁目
建築年度	S48
構造	中層耐火
階数	4階建
間取り	3DK
広さ	46.2m <sup>2</sup>
駐車場	2,200円/月
エレベーター	なし
ガス	都市ガス
浴槽	なし
風呂釜	なし
給湯器	なし
トイレ	洋式
その他	—
周辺施設	ホームセンター:200m ドラッグストア:220m コンビニ:240m スーパー:270m 認定こども園:350m 病院(内科):650m 交流センター:700m
学区	小学校:宮田小学校(500m) 中学校:駒王中学校(1,200m)



# 日立市営住宅 大平団地 13号棟

《外観写真》



※同様タイプの写真になりますので、募集の棟と異なる場合があります。

《間取り図》



※部屋の号室により反転タイプの場合もあります。

《室内写真》

準備中

準備中

準備中

準備中

準備中

準備中

準備中

準備中

※同様タイプの写真になりますので、募集の部屋と異なる場合があります。

住所	本宮町3丁目
建築年度	S50
構造	中層耐火
階数	3階建
間取り	3DK
広さ	49.0m <sup>2</sup>
駐車場	2,200円/月
エレベーター	なし
ガス	都市ガス
浴槽	なし
風呂釜	なし
給湯器	なし
トイレ	洋式
その他	—
周辺施設	ホームセンター:200m ドラッグストア:220m コンビニ:240m スーパー:270m 認定こども園:350m 病院(内科):650m 交流センター:700m
学区	小学校:宮田小学校(500m) 中学校:駒王中学校(1,200m)