

水戸市営 柳河町住宅 (1号棟) 1F 1,6号室 高齢者世帯用

《間取り図》



※部屋の号室により反転タイプの場合もあります。

《外観写真》



※同様タイプの写真になりますので、募集の棟と異なる場合があります。

《室内写真》

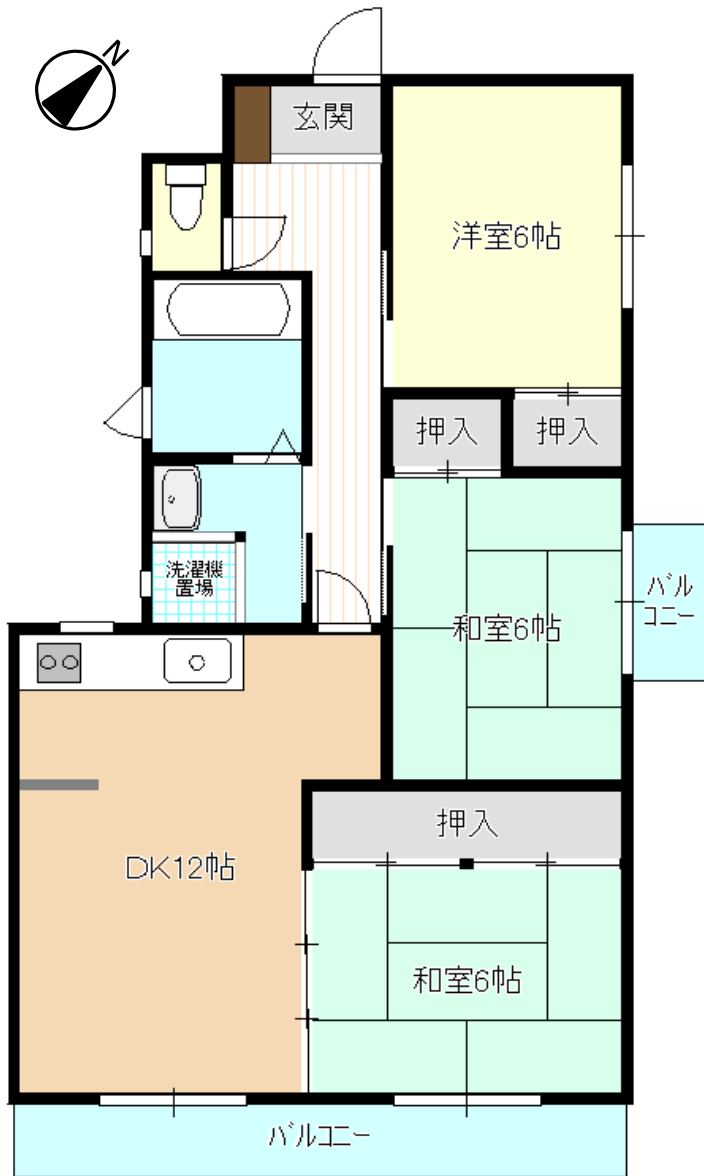


※同様タイプの写真になりますので、募集の部屋と異なる場合があります。

住所	柳河町402-1
建築年度	H9
階数	3階建
間取り	3DK
広さ	72.6m ²
駐車場	2,100円/月
汚水処理	2,700円/月
エレベーター	なし
ガス	プロパン
浴槽	あり
風呂釜	—
給湯器	あり(3点給湯)
その他	BS
周辺施設	郵便局: 230m 小学校: 350m コンビニ: 1,000m マクドナルド: 1,000m コインランドリー: 1,200m 病院(泌尿器科): 1,400m 病院(内科): 1,500m
学区	小学校: 柳河小学校 中学校: 第二中学校

水戸市営 柳河町住宅 (1号棟) 2,3F 1,6号室

◀間取り図▶



※部屋の号室により反転タイプの場合もあります。

◀外観写真▶



※同様タイプの写真になりますので、募集の棟と異なる場合があります。

◀室内写真▶

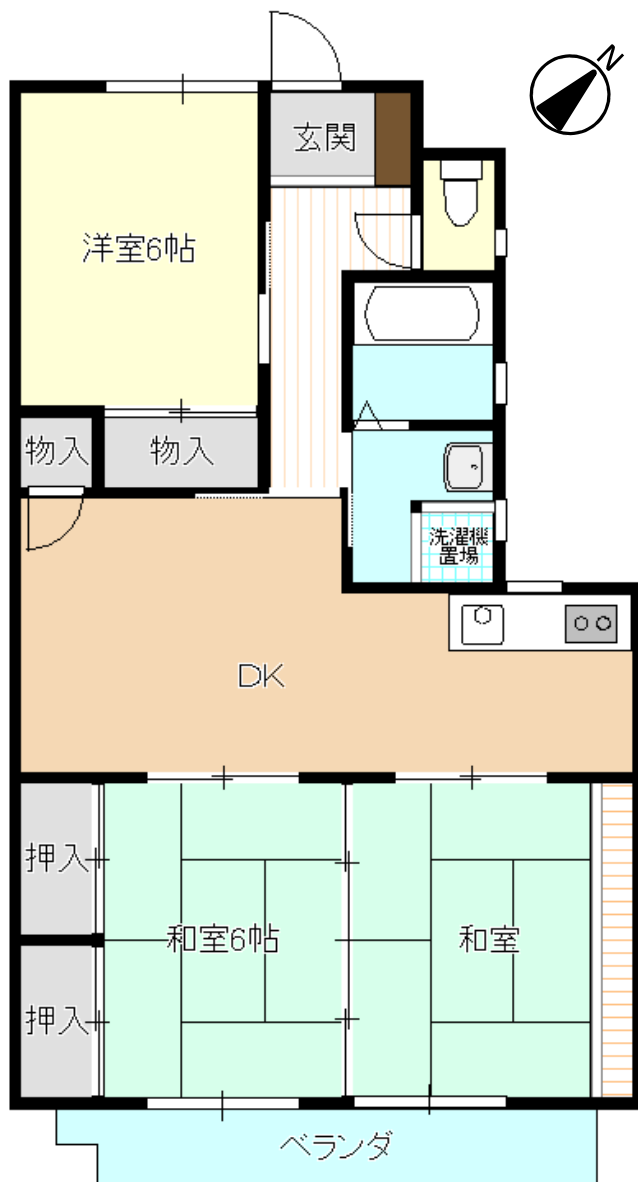


※同様タイプの写真になりますので、募集の部屋と異なる場合があります。

住所	柳河町402-1
建築年度	H9
階数	3階建
間取り	3DK
広さ	72.6m ²
駐車場	2,100円/月
汚水処理	2,700円/月
エレベーター	なし
ガス	プロパン
浴槽	あり
風呂釜	—
給湯器	あり(3点給湯)
その他	BS
周辺施設	郵便局: 230m 小学校: 350m コンビニ: 1,000m マクドナルド: 1,000m コインランドリー: 1,200m 病院(泌尿器科): 1,400m 病院(内科): 1,500m
学区	小学校: 柳河小学校 中学校: 第二中学校

水戸市営 柳河町住宅 (1号棟) 2,5号室 ※1Fは高齢者世帯用

◀間取り図▶



※部屋の号室により反転タイプの場合もあります。

◀外観写真▶



※同様タイプの写真になりますので、募集の棟と異なる場合があります。

◀室内写真▶

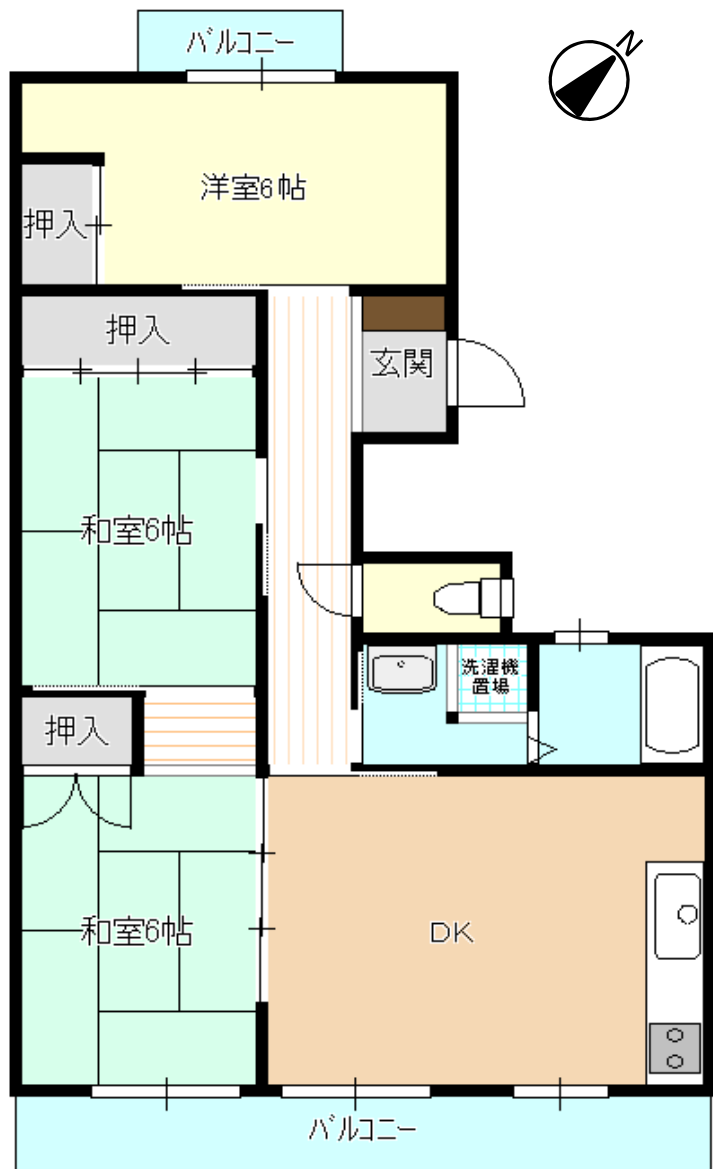


※同様タイプの写真になりますので、募集の部屋と異なる場合があります。

住所	柳河町402-1
建築年度	H9
階数	3階建
間取り	3DK
広さ	72.6㎡
駐車場	2,100円/月
汚水処理	2,700円/月
エレベーター	なし
ガス	プロパン
浴槽	あり
風呂釜	—
給湯器	あり(3点給湯)
その他	BS
周辺施設	郵便局: 230m 小学校: 350m コンビニ: 1,000m マクドナルド: 1,000m コインランドリー: 1,200m 病院(泌尿器科): 1,400m 病院(内科): 1,500m
学区	小学校: 柳河小学校 中学校: 第二中学校

水戸市営 柳河町住宅 (1号棟) 2~3F 3,4号室

《間取り図》



※部屋の号室により反転タイプの場合もあります。

《外観写真》



※同様タイプの写真になりますので、募集の棟と異なる場合があります。

《室内写真》

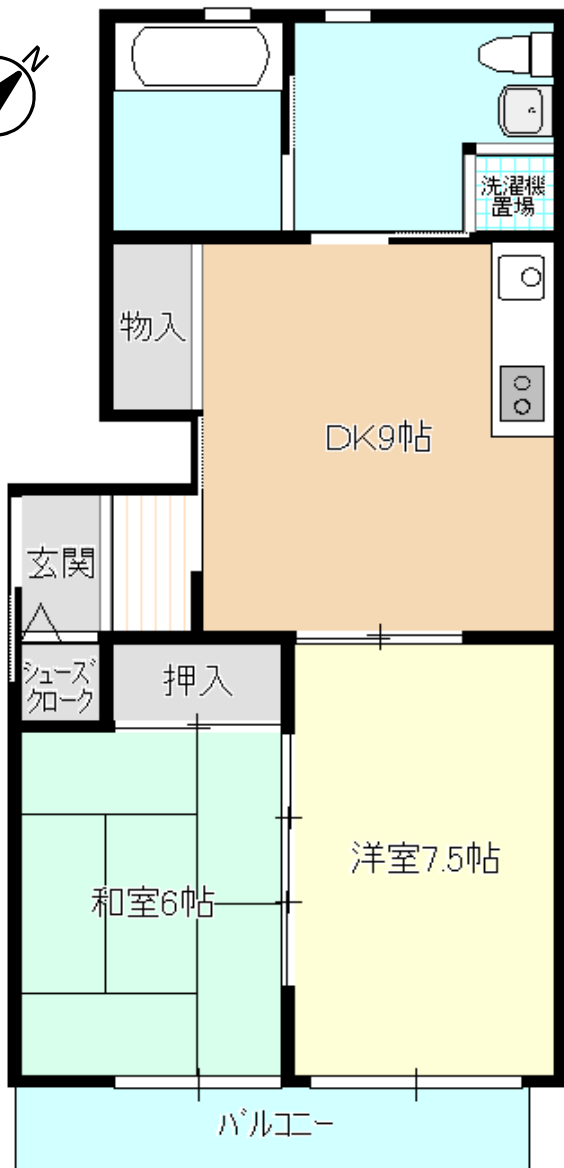


※同様タイプの写真になりますので、募集の部屋と異なる場合があります。

住所	柳河町402-1
建築年度	H9
階数	3階建
間取り	3DK
広さ	70.3m ²
駐車場	2,100円/月
汚水処理	2,700円/月
エレベーター	なし
ガス	プロパン
浴槽	あり
風呂釜	—
給湯器	あり(3点給湯)
その他	BS
周辺施設	郵便局: 230m 小学校: 350m コンビニ: 1,000m マクドナルド: 1,000m コインランドリー: 1,200m 病院(泌尿器科): 1,400m 病院(内科): 1,500m
学区	小学校: 柳河小学校 中学校: 第二中学校

水戸市営 柳河町住宅 (1号棟) 103,104号室 障害者用

◀間取り図▶



※部屋の号室により反転タイプの場合もあります。

◀外観写真▶



※同様タイプの写真になりますので、募集の棟と異なる場合があります。

◀室内写真▶

準備中

準備中

準備中

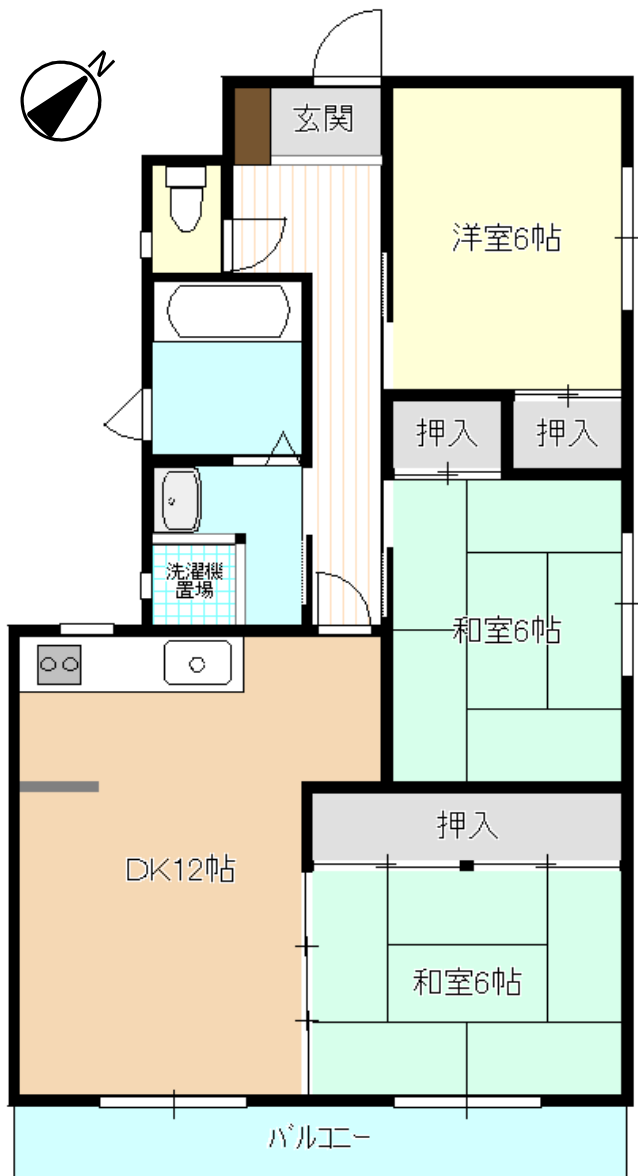
準備中

住所	柳河町402-1
建築年度	H9
階数	3階建
間取り	3DK
広さ	61.6㎡
駐車場	2,100円/月
汚水処理	2,700円/月
エレベーター	なし
ガス	プロパン
浴槽	あり
風呂釜	—
給湯器	あり(3点給湯)
その他	BS
周辺施設	郵便局: 230m 小学校: 350m コンビニ: 1,000m マクドナルド: 1,000m コインランドリー: 1,200m 病院(泌尿器科): 1,400m 病院(内科): 1,500m
学区	小学校: 柳河小学校 中学校: 第二中学校

※同様タイプの写真になりますので、募集の部屋と異なる場合があります。

水戸市営 柳河町住宅 (2号棟) 1,6号室 ※1Fは高齢者世帯用

◀間取り図▶



※部屋の号室により反転タイプの場合もあります。

◀外観写真▶



※同様タイプの写真になりますので、募集の棟と異なる場合があります。

◀室内写真▶

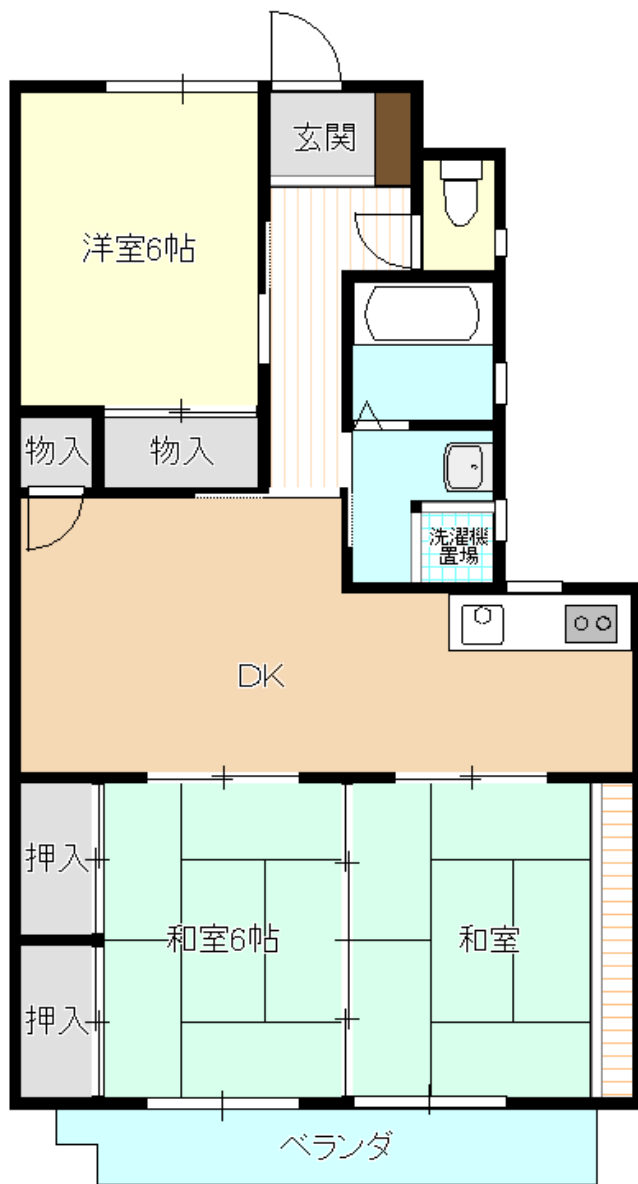


※同様タイプの写真になりますので、募集の部屋と異なる場合があります。

住所	柳河町402-1
建築年度	H9
階数	3階建
間取り	3DK
広さ	72.6㎡
駐車場	2,100円/月
汚水処理	2,700円/月
エレベーター	なし
ガス	プロパン
浴槽	あり
風呂釜	—
給湯器	あり(3点給湯)
その他	BS
周辺施設	郵便局: 230m 小学校: 350m コンビニ: 1,000m マクドナルド: 1,000m コインランドリー: 1,200m 病院(泌尿器科): 1,400m 病院(内科): 1,500m
学区	小学校: 柳河小学校 中学校: 第二中学校

水戸市営 柳河町住宅 (2号棟) 2,5号室 ※1Fは高齢者世帯用

◀間取り図▶



※部屋の号室により反転タイプの場合もあります。

◀外観写真▶



※同様タイプの写真になりますので、募集の棟と異なる場合があります。

◀室内写真▶

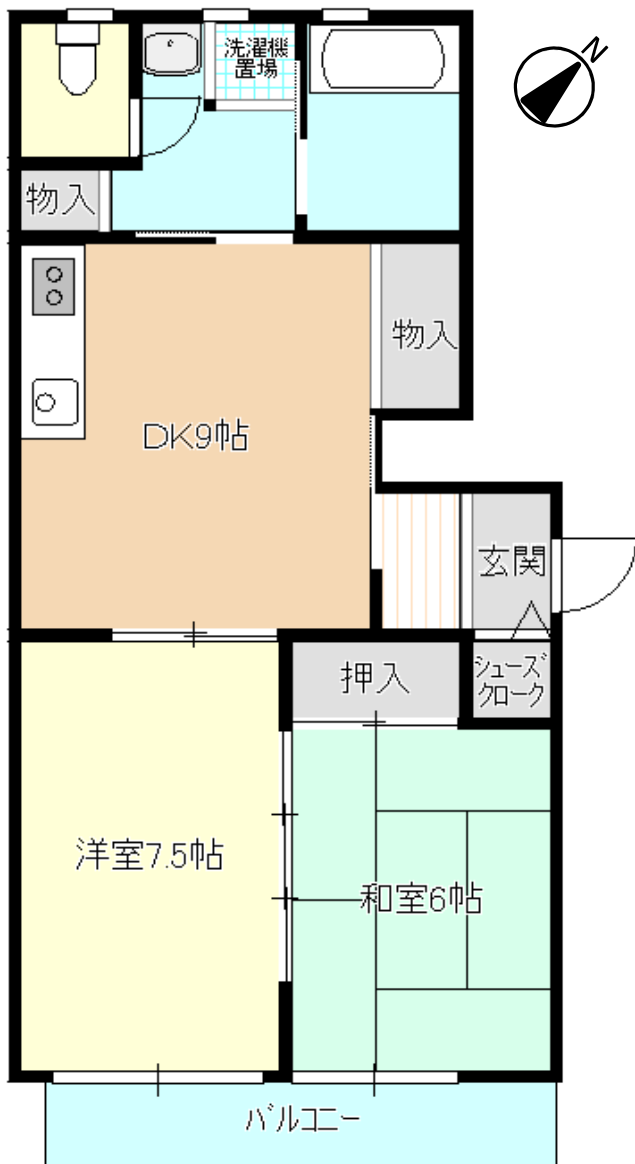


※同様タイプの写真になりますので、募集の部屋と異なる場合があります。

住所	柳河町402-1
建築年度	H9
階数	3階建
間取り	3DK
広さ	72.6㎡
駐車場	2,100円/月
汚水処理	2,700円/月
エレベーター	なし
ガス	プロパン
浴槽	あり
風呂釜	—
給湯器	あり(3点給湯)
その他	BS
周辺施設	郵便局: 230m 小学校: 350m コンビニ: 1,000m マクドナルド: 1,000m コインランドリー: 1,200m 病院(泌尿器科): 1,400m 病院(内科): 1,500m
学区	小学校: 柳河小学校 中学校: 第二中学校

水戸市営 柳河町住宅 (2号棟) 103,104号室 高齢者世帯用

◀間取り図▶



※部屋の号室により反転タイプの場合もあります。

◀外観写真▶



※同様タイプの写真になりますので、募集の棟と異なる場合があります。

◀室内写真▶

準備中

準備中

準備中

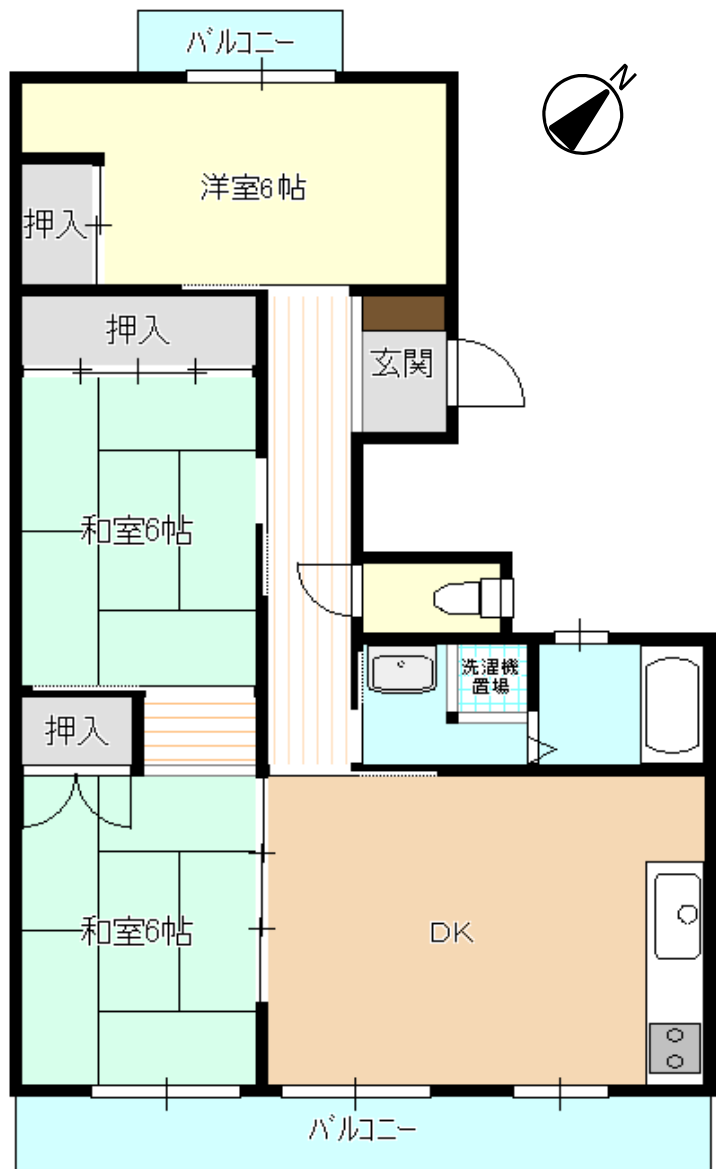
準備中

※同様タイプの写真になりますので、募集の部屋と異なる場合があります。

住所	柳河町402-1
建築年度	H9
階数	3階建
間取り	3DK
広さ	61.6㎡
駐車場	2,100円/月
汚水処理	2,700円/月
エレベーター	なし
ガス	プロパン
浴槽	あり
風呂釜	—
給湯器	あり(3点給湯)
その他	BS
周辺施設	郵便局: 230m 小学校: 350m コンビニ: 1,000m マクドナルド: 1,000m コインランドリー: 1,200m 病院(泌尿器科): 1,400m 病院(内科): 1,500m
学区	小学校: 柳河小学校 中学校: 第二中学校

水戸市営 柳河町住宅 (2号棟) 2~3F 3,4号室

《間取り図》



※部屋の号室により反転タイプの場合もあります。

《外観写真》



※同様タイプの写真になりますので、募集の棟と異なる場合があります。

《室内写真》



※同様タイプの写真になりますので、募集の部屋と異なる場合があります。

住所	柳河町402-1
建築年度	H9
階数	3階建
間取り	3DK
広さ	70.3m ²
駐車場	2,100円/月
汚水処理	2,700円/月
エレベーター	なし
ガス	プロパン
浴槽	あり
風呂釜	—
給湯器	あり(3点給湯)
その他	BS
周辺施設	郵便局: 230m 小学校: 350m コンビニ: 1,000m マクドナルド: 1,000m コインランドリー: 1,200m 病院(泌尿器科): 1,400m 病院(内科): 1,500m
学区	小学校: 柳河小学校 中学校: 第二中学校

水戸市営 柳河町住宅 (3号棟) 1号室

《間取り図》



※部屋の号室により反転タイプの場合もあります。

《外観写真》



※同様タイプの写真になりますので、募集の棟と異なる場合があります。

《室内写真》

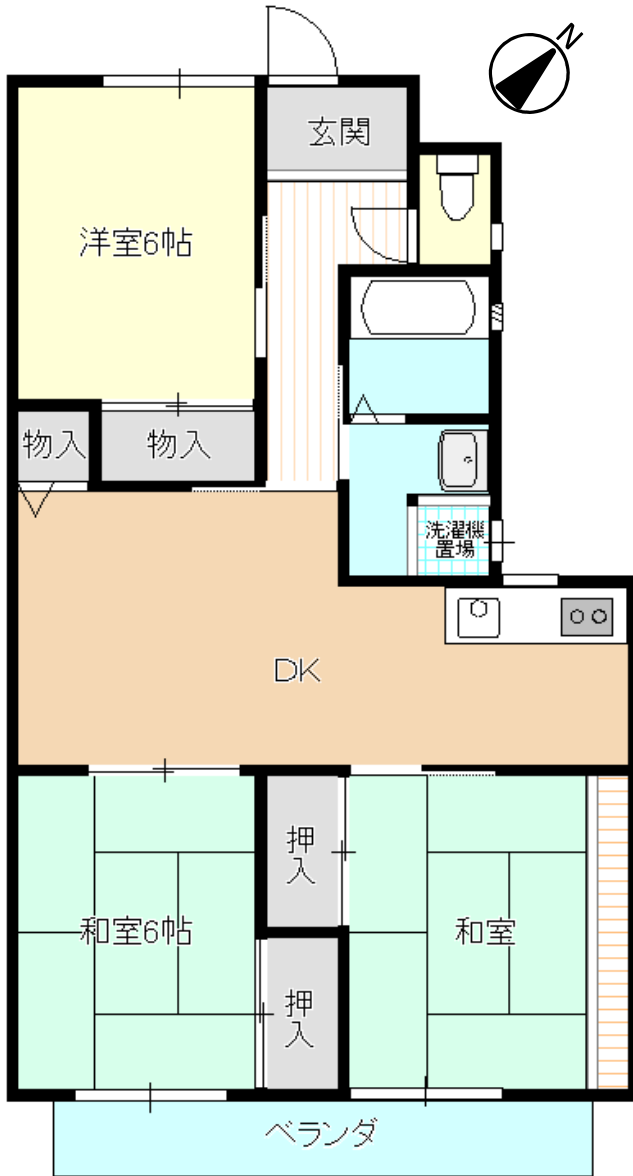


※同様タイプの写真になりますので、募集の部屋と異なる場合があります。

住所	柳河町402-1
建築年度	H9
階数	3階建
間取り	3DK
広さ	70.5m ²
駐車場	2,100円/月
汚水処理	2,700円/月
エレベーター	なし
ガス	プロパン
浴槽	あり
風呂釜	ー
給湯器	あり(3点給湯)
その他	BS
周辺施設	郵便局: 230m 小学校: 350m コンビニ: 1,000m マクドナルド: 1,000m コインランドリー: 1,200m 病院(泌尿器科): 1,400m 病院(内科): 1,500m
学区	小学校: 柳河小学校 中学校: 第二中学校

水戸市営 柳河町住宅 (3号棟) 2号室

◀間取り図▶



※部屋の号室により反転タイプの場合もあります。

◀外観写真▶



※同様タイプの写真になりますので、募集の棟と異なる場合があります。

◀室内写真▶

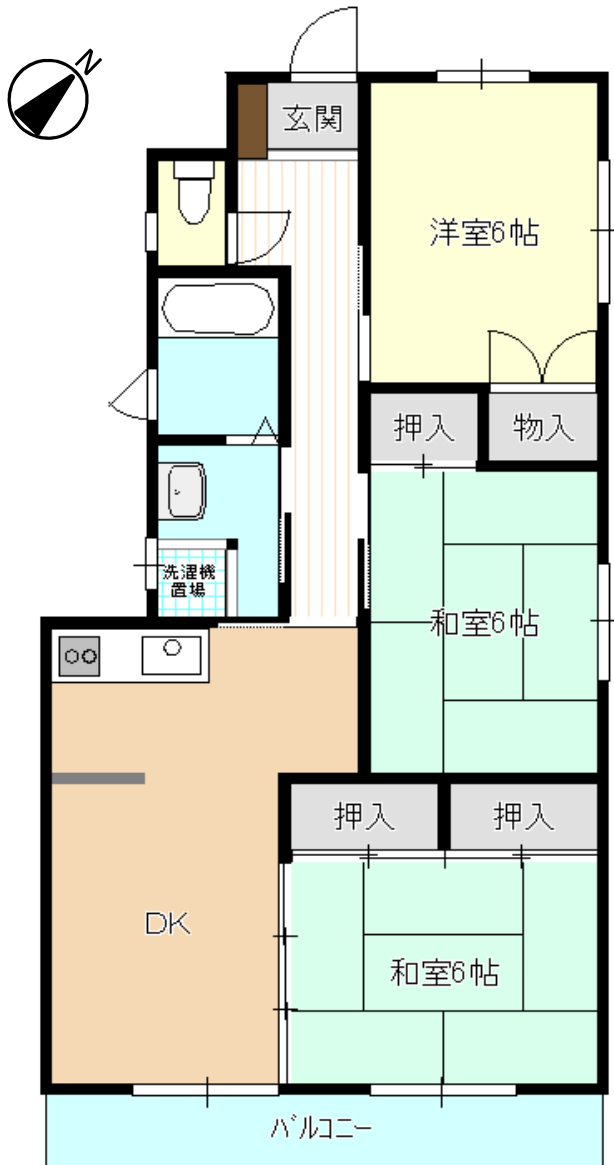


※同様タイプの写真になりますので、募集の部屋と異なる場合があります。

住所	柳河町402-1
建築年度	H9
階数	3階建
間取り	3DK
広さ	72.6㎡
駐車場	2,100円/月
汚水処理	2,700円/月
エレベーター	なし
ガス	プロパン
浴槽	あり
風呂釜	—
給湯器	あり(3点給湯)
その他	BS
周辺施設	郵便局: 230m 小学校: 350m コンビニ: 1,000m マクドナルド: 1,000m コインランドリー: 1,200m 病院(泌尿器科): 1,400m 病院(内科): 1,500m
学区	小学校: 柳河小学校 中学校: 第二中学校

水戸市営 柳河町住宅 (3号棟) 3号室

《間取り図》



※部屋の号室により反転タイプの場合もあります。

《外観写真》



※同様タイプの写真になりますので、募集の棟と異なる場合があります。

《室内写真》



※同様タイプの写真になりますので、募集の部屋と異なる場合があります。

住所	柳河町402-1
建築年度	H9
階数	3階建
間取り	3DK
広さ	72.6㎡
駐車場	2,100円/月
汚水処理	2,700円/月
エレベーター	なし
ガス	プロパン
浴槽	あり
風呂釜	—
給湯器	あり(3点給湯)
その他	BS
周辺施設	郵便局: 230m 小学校: 350m コンビニ: 1,000m マクドナルド: 1,000m コインランドリー: 1,200m 病院(泌尿器科): 1,400m 病院(内科): 1,500m
学区	小学校: 柳河小学校 中学校: 第二中学校

水戸市営 柳河町住宅 (4号棟) 1号室

《間取り図》



※部屋の号室により反転タイプの場合もあります。

《外観写真》



※同様タイプの写真になりますので、募集の棟と異なる場合があります。

《室内写真》

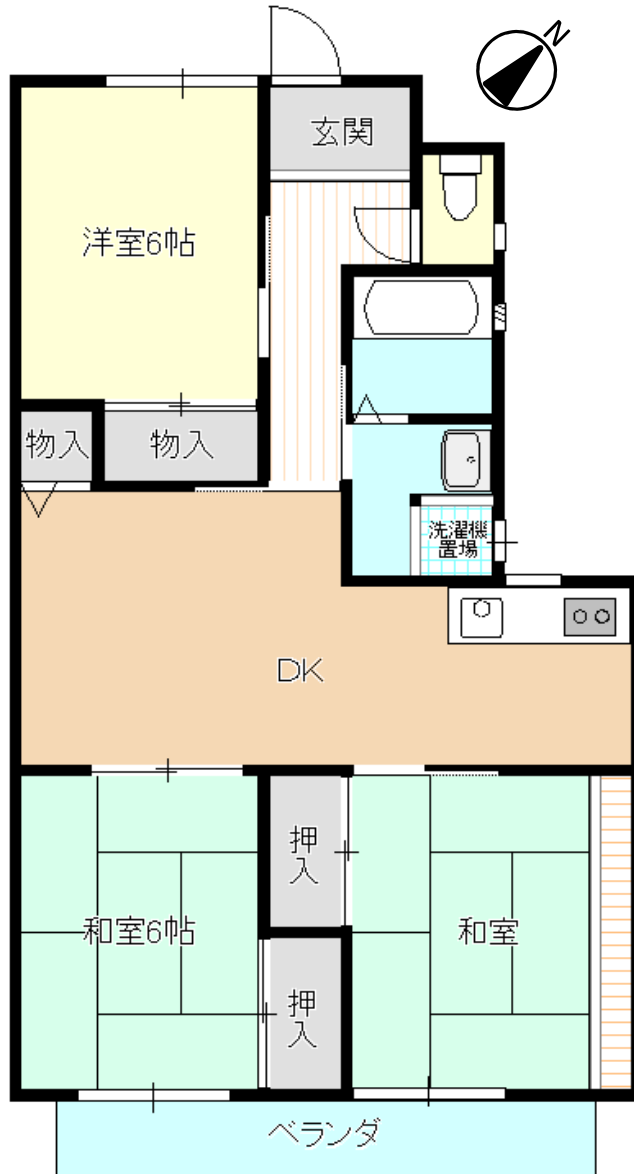


※同様タイプの写真になりますので、募集の部屋と異なる場合があります。

住所	柳河町402-1
建築年度	H9
階数	3階建
間取り	3DK
広さ	70.5m ²
駐車場	2,100円/月
汚水処理	2,700円/月
エレベーター	なし
ガス	プロパン
浴槽	あり
風呂釜	ー
給湯器	あり(3点給湯)
その他	BS
周辺施設	郵便局: 230m 小学校: 350m コンビニ: 1,000m マクドナルド: 1,000m コインランドリー: 1,200m 病院(泌尿器科): 1,400m 病院(内科): 1,500m
学区	小学校: 柳河小学校 中学校: 第二中学校

水戸市営 柳河町住宅 (4号棟) 2号室

《間取り図》



※部屋の号室により反転タイプの場合もあります。

《外観写真》



※同様タイプの写真になりますので、募集の棟と異なる場合があります。

《室内写真》

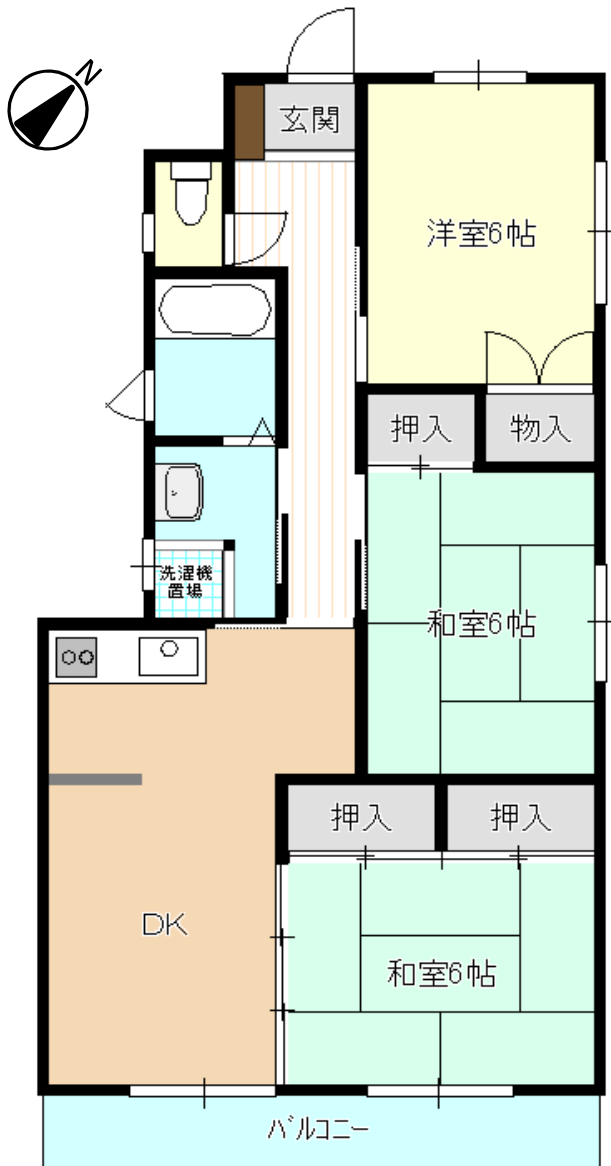


※同様タイプの写真になりますので、募集の部屋と異なる場合があります。

住所	柳河町402-1
建築年度	H9
階数	3階建
間取り	3DK
広さ	72.6㎡
駐車場	2,100円/月
汚水処理	2,700円/月
エレベーター	なし
ガス	プロパン
浴槽	あり
風呂釜	—
給湯器	あり(3点給湯)
その他	BS
周辺施設	郵便局: 230m 小学校: 350m コンビニ: 1,000m マクドナルド: 1,000m コインランドリー: 1,200m 病院(泌尿器科): 1,400m 病院(内科): 1,500m
学区	小学校: 柳河小学校 中学校: 第二中学校

水戸市営 柳河町住宅 (4号棟) 3号室

《間取り図》



※部屋の号室により反転タイプの場合もあります。

《外観写真》



※同様タイプの写真になりますので、募集の棟と異なる場合があります。

《室内写真》



※同様タイプの写真になりますので、募集の部屋と異なる場合があります。

住所	柳河町402-1
建築年度	H9
階数	3階建
間取り	3DK
広さ	72.6m ²
駐車場	2,100円/月
汚水処理	2,700円/月
エレベーター	なし
ガス	プロパン
浴槽	あり
風呂釜	—
給湯器	あり(3点給湯)
その他	BS
周辺施設	郵便局:230m 小学校:350m コンビニ:1,000m マクドナルド:1,000m コインランドリー:1,200m 病院(泌尿器科):1,400m 病院(内科):1,500m
学区	小学校:柳河小学校 中学校:第二中学校