

水戸市営 桜が丘住宅 (27号棟)

《間取り図》



《外観写真》



※同様タイプの写真になりますので、募集の棟と異なる場合があります。

《室内写真》



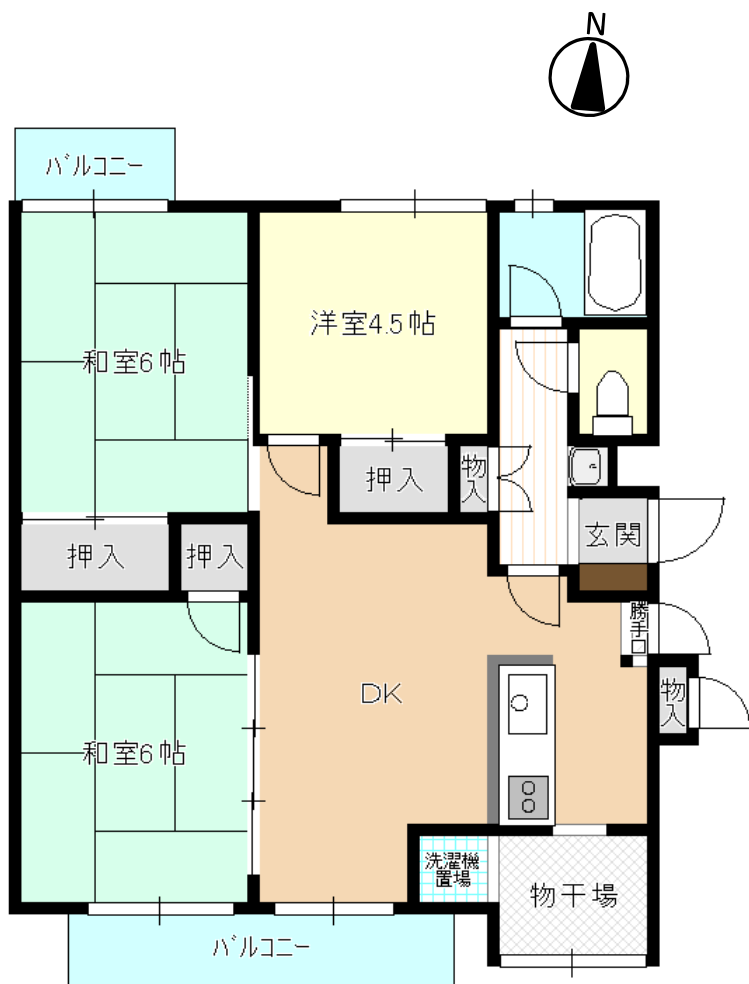
※同様タイプの写真になりますので、募集の部屋と異なる場合があります。

※部屋の号室により反転タイプの場合もあります。

住所	見和1丁目381-12
建築年度	S58
階数	3階建
間取り	3DK
広さ	65.4m ²
駐車場	2,100円/月
汚水処理	なし
エレベーター	なし
ガス	都市ガス
浴槽	あり
風呂釜	なし
給湯器	なし
その他	倉庫
周辺施設	病院(皮膚科): 190m TSUTAYA: 350m 銀行: 400m コンビニ: 500m スーパー: 600m ドラックストア: 650m
学区	小学校: 梅が丘小学校 中学校: 見川中学校

水戸市営 桜が丘住宅 (28号棟)

《間取り図》



※部屋の号室により反転タイプの場合もあります。

《外観写真》



※同様タイプの写真になりますので、募集の棟と異なる場合があります。

《室内写真》



※同様タイプの写真になりますので、募集の部屋と異なる場合があります。

住所	見和1丁目381-12
建築年度	S58
階数	3階建
間取り	3DK
広さ	65.4m ²
駐車場	2,100円/月
汚水処理	なし
エレベーター	なし
ガス	都市ガス
浴槽	あり
風呂釜	なし
給湯器	なし
その他	倉庫
周辺施設	病院(皮膚科): 190m TSUTAYA: 350m 銀行: 400m コンビニ: 500m スーパー: 600m ドラックストア: 650m
学区	小学校: 梅が丘小学校 中学校: 見川中学校

水戸市営 桜が丘住宅 (28号棟) 多家族用

《間取り図》



《外観写真》



※同様タイプの写真になりますので、募集の棟と異なる場合があります。

《室内写真》

準備中

準備中

準備中

準備中

※部屋の号室により反転タイプの場合もあります。

※同様タイプの写真になりますので、募集の部屋と異なる場合があります。

住所	見和1丁目381-12
建築年度	S58
階数	3階建
間取り	4DK
広さ	77.9m ²
駐車場	2,100円/月
汚水処理	なし
エレベーター	なし
ガス	都市ガス
浴槽	あり
風呂釜	なし
給湯器	なし
その他	倉庫
周辺施設	病院(皮膚科): 190m TSUTAYA: 350m 銀行: 400m コンビニ: 500m スーパー: 600m ドラックストア: 650m
学区	小学校: 梅が丘小学校 中学校: 見川中学校

水戸市営 桜が丘住宅 (29号棟)

《間取り図》



※部屋の号室により反転タイプの場合もあります。

《外観写真》



※同様タイプの写真になりますので、募集の棟と異なる場合があります。

《室内写真》



※同様タイプの写真になりますので、募集の部屋と異なる場合があります。

住所	見和1丁目381-12
建築年度	S58
階数	3階建
間取り	3DK
広さ	65.4m ²
駐車場	2,100円/月
汚水処理	なし
エレベーター	なし
ガス	都市ガス
浴槽	あり
風呂釜	なし
給湯器	なし
その他	倉庫
周辺施設	病院(皮膚科): 190m TSUTAYA: 350m 銀行: 400m コンビニ: 500m スーパー: 600m ドラックストア: 650m
学区	小学校: 梅が丘小学校 中学校: 見川中学校

水戸市営 桜が丘住宅 (29号棟) 多家族用

◀間取り図▶



◀外観写真▶



※同様タイプの写真になりますので、募集の棟と異なる場合があります。

◀室内写真▶

準備中

準備中

準備中

準備中

※部屋の号室により反転タイプの場合もあります。

※同様タイプの写真になりますので、募集の部屋と異なる場合があります。

住所	見和1丁目381-12
建築年度	S58
階数	3階建
間取り	4DK
広さ	80.7m ²
駐車場	2,100円/月
汚水処理	なし
エレベーター	なし
ガス	都市ガス
浴槽	あり
風呂釜	なし
給湯器	なし
その他	倉庫
周辺施設	病院(皮膚科): 190m TSUTAYA: 350m 銀行: 400m コンビニ: 500m スーパー: 600m ドラックストア: 650m
学区	小学校: 梅が丘小学校 中学校: 見川中学校

水戸市営 桜が丘住宅 (30号棟)

《間取り図》



《外観写真》



※同様タイプの写真になりますので、募集の棟と異なる場合があります。

《室内写真》



※同様タイプの写真になりますので、募集の部屋と異なる場合があります。

※部屋の号室により反転タイプの場合もあります。

住所	見和1丁目381-12
建築年度	S58
階数	3階建
間取り	3DK
広さ	65.4m ²
駐車場	2,100円/月
汚水処理	なし
エレベーター	なし
ガス	都市ガス
浴槽	あり
風呂釜	なし
給湯器	なし
その他	倉庫
周辺施設	病院(皮膚科): 190m TSUTAYA: 350m 銀行: 400m コンビニ: 500m スーパー: 600m ドラックストア: 650m
学区	小学校: 梅が丘小学校 中学校: 見川中学校

水戸市営 桜が丘住宅 (30号棟)

《間取り図》



《外観写真》



※同様タイプの写真になりますので、募集の棟と異なる場合があります。

《室内写真》



※同様タイプの写真になりますので、募集の部屋と異なる場合があります。

※部屋の号室により反転タイプの場合もあります。

住所	見和1丁目381-12
建築年度	S58
階数	3階建
間取り	2LDK
広さ	67.8m ²
駐車場	2,100円/月
汚水処理	なし
エレベーター	なし
ガス	都市ガス
浴槽	あり
風呂釜	なし
給湯器	なし
その他	倉庫
周辺施設	病院(皮膚科): 190m TSUTAYA: 350m 銀行: 400m コンビニ: 500m スーパー: 600m ドラッグストア: 650m
学区	小学校: 梅が丘小学校 中学校: 見川中学校