

水戸市営 酒門東原住宅 (1号棟)

《間取り図》



※部屋の号室により反転タイプの場合もあります。

《外観写真》



※同様タイプの写真になりますので、募集の棟と異なる場合があります。

《室内写真》



※同様タイプの写真になりますので、募集の部屋と異なる場合があります。

住所	酒門町3026-1
建築年度	H2
階数	4階建
間取り	3DK
広さ	64.5m ²
駐車場	2,100円
汚水処理	2,700円
エレベーター	なし
ガス	プロパン
浴槽	あり
風呂釜	なし
給湯器	なし
その他	倉庫, BS
周辺施設	コンビニ: 60m 小学校: 260m 病院(歯科): 300m 市民センター: 400m 病院(内科): 550m 郵便局: 650m 病院(皮膚・外科): 750m ドラッグストア: 750m
学区	小学校: 酒門小学校 中学校: 第四中学校

水戸市営 酒門東原住宅 (2号棟)

《間取り図》



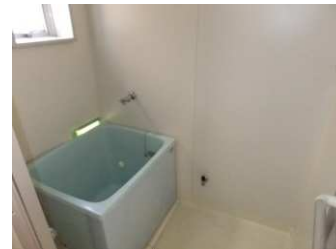
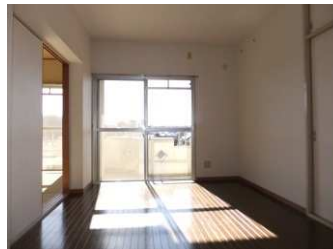
※部屋の号室により反転タイプの場合もあります。

《外観写真》



※同様タイプの写真になりますので、募集の棟と異なる場合があります。

《室内写真》



※同様タイプの写真になりますので、募集の部屋と異なる場合があります。

住所	酒門町3026-1
建築年度	H2
階数	4階建
間取り	3DK
広さ	61.3m ²
駐車場	2,100円
汚水処理	2,700円
エレベーター	なし
ガス	プロパン
浴槽	あり
風呂釜	なし
給湯器	なし
その他	倉庫, BS
周辺施設	コンビニ: 60m 小学校: 260m 病院(歯科): 300m 市民センター: 400m 病院(内科): 550m 郵便局: 650m 病院(皮膚・外科): 750m ドラッグストア: 750m
学区	小学校: 酒門小学校 中学校: 第四中学校

水戸市営 酒門東原住宅 (3号棟)

《間取り図》



※部屋の号室により反転タイプの場合もあります。

《外観写真》



※同様タイプの写真になりますので、募集の棟と異なる場合があります。

《室内写真》



※同様タイプの写真になりますので、募集の部屋と異なる場合があります。

住所	酒門町3026-1
建築年度	H2
階数	4階建
間取り	3DK
広さ	64.5m ²
駐車場	2,100円
汚水処理	2,700円
エレベーター	なし
ガス	プロパン
浴槽	あり
風呂釜	なし
給湯器	なし
その他	倉庫, BS
周辺施設	コンビニ: 60m 小学校: 260m 病院(歯科): 300m 市民センター: 400m 病院(内科): 550m 郵便局: 650m 病院(皮膚・外科): 750m ドラッグストア: 750m
学区	小学校: 酒門小学校 中学校: 第四中学校

水戸市営 酒門東原住宅 (4号棟)

《間取り図》



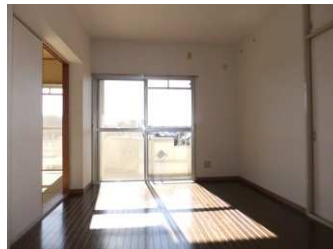
※部屋の号室により反転タイプの場合もあります。

《外観写真》



※同様タイプの写真になりますので、募集の棟と異なる場合があります。

《室内写真》



※同様タイプの写真になりますので、募集の部屋と異なる場合があります。

住所	酒門町3026-1
建築年度	H2
階数	4階建
間取り	3DK
広さ	61.3m ²
駐車場	2,100円
汚水処理	2,700円
エレベーター	なし
ガス	プロパン
浴槽	あり
風呂釜	なし
給湯器	なし
その他	倉庫, BS
周辺施設	コンビニ: 60m 小学校: 260m 病院(歯科): 300m 市民センター: 400m 病院(内科): 550m 郵便局: 650m 病院(皮膚・外科): 750m ドラッグストア: 750m
学区	小学校: 酒門小学校 中学校: 第四中学校

水戸市営 酒門東原住宅 (5号棟)

《間取り図》



※部屋の号室により反転タイプの場合もあります。

《外観写真》



※同様タイプの写真になりますので、募集の棟と異なる場合があります。

《室内写真》



※同様タイプの写真になりますので、募集の部屋と異なる場合があります。

住所	酒門町3026-1
建築年度	H2
階数	4階建
間取り	3DK
広さ	64.5m ²
駐車場	2,100円
汚水処理	2,700円
エレベーター	なし
ガス	プロパン
浴槽	あり
風呂釜	なし
給湯器	なし
その他	倉庫, BS
周辺施設	コンビニ: 60m 小学校: 260m 病院(歯科): 300m 市民センター: 400m 病院(内科): 550m 郵便局: 650m 病院(皮膚・外科): 750m ドラッグストア: 750m
学区	小学校: 酒門小学校 中学校: 第四中学校