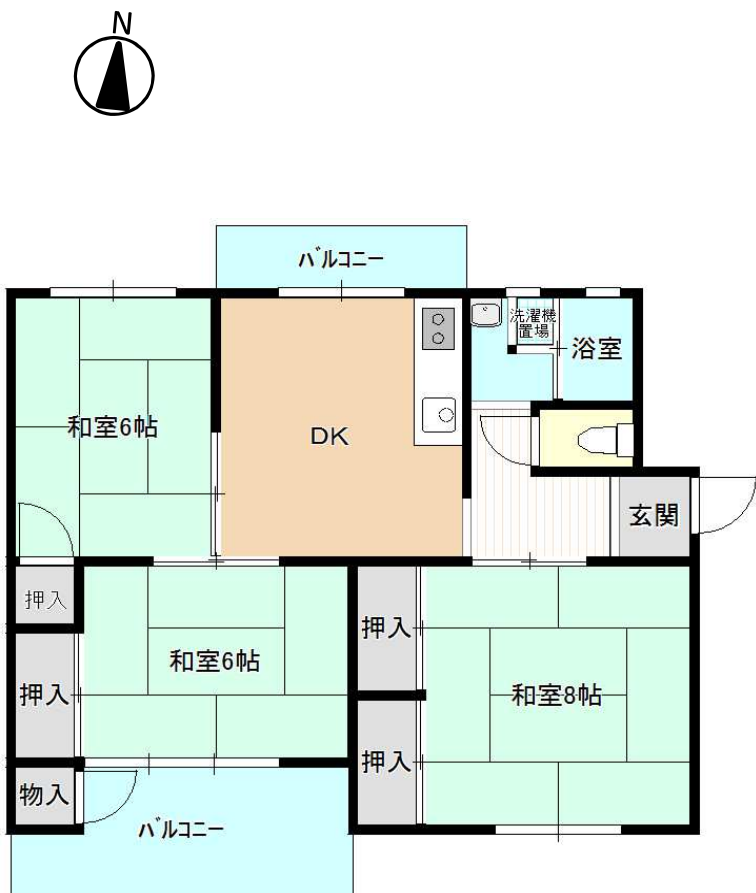


水戸市営 六番池住宅 (1号棟)

◀間取り図▶



◀外観写真▶



※同様タイプの写真になりますので、募集の棟と異なる場合があります。

◀室内写真▶



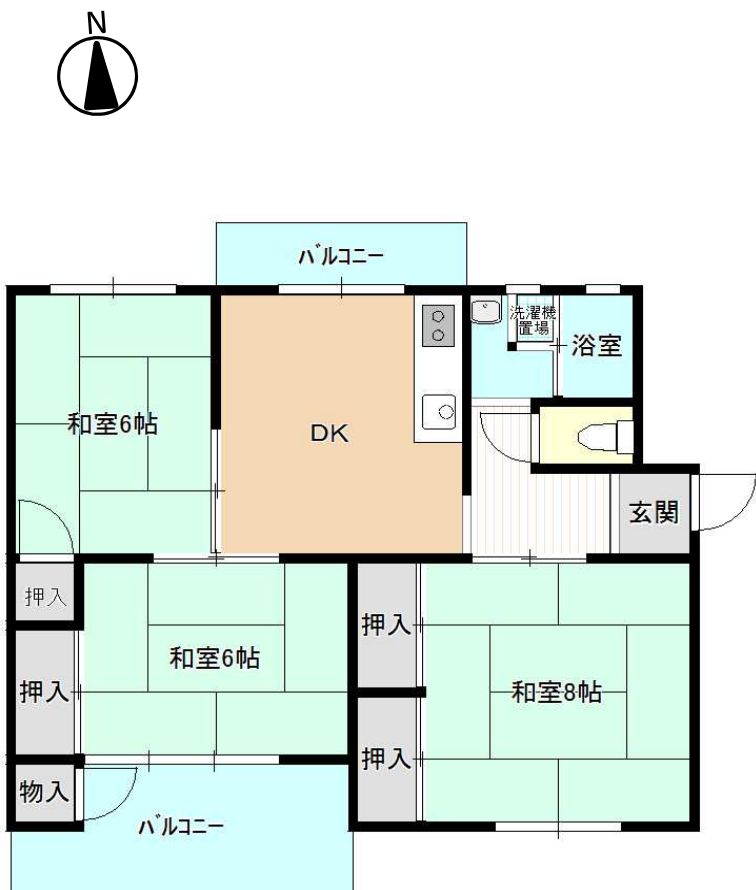
※部屋の号室により反転タイプの場合もあります。

※同様タイプの写真になりますので、募集の部屋と異なる場合があります。

住所	平須町1827-55
建築年度	S55
階数	3階建
間取り	3DK
広さ	60.2㎡
駐車場	2,100円
汚水処理	なし
エレベーター	なし
ガス	都市ガス
浴槽	なし
風呂釜	なし
給湯器	なし
その他	—
周辺施設	スーパー: 90m コンビニ: 170m 病院(小児科): 270m TSUTAYA: 400m 銀行: 550m ドラックストア: 600m
学区	小学校: 寿小学校 中学校: 笠原中学校

水戸市営 六番池住宅 (2号棟)

《間取り図》



《外観写真》



※同様タイプの写真になりますので、募集の棟と異なる場合があります。

《室内写真》



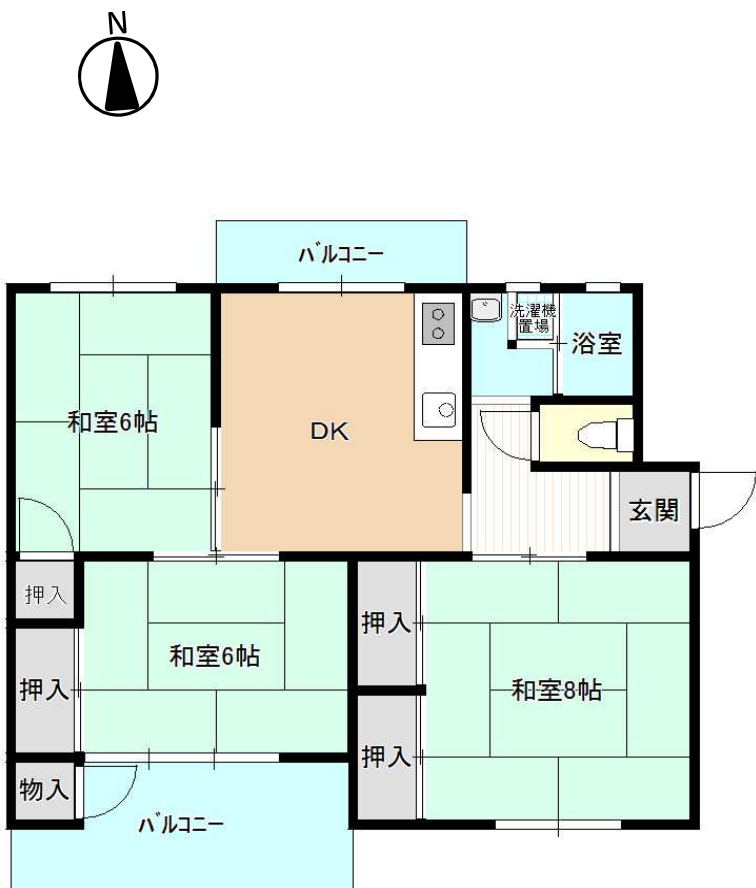
※同様タイプの写真になりますので、募集の部屋と異なる場合があります。

※部屋の号室により反転タイプの場合もあります。

住所	平須町1827-55
建築年度	S55
階数	3階建
間取り	3DK
広さ	60.2㎡
駐車場	2,100円
汚水処理	なし
エレベーター	なし
ガス	都市ガス
浴槽	なし
風呂釜	なし
給湯器	なし
その他	—
周辺施設	スーパー: 90m コンビニ: 170m 病院(小児科): 270m TSUTAYA: 400m 銀行: 550m ドラックストア: 600m
学区	小学校: 寿小学校 中学校: 笠原中学校

水戸市営 六番池住宅 (3号棟)

《間取り図》



《外観写真》



※同様タイプの写真になりますので、募集の棟と異なる場合があります。

《室内写真》



※同様タイプの写真になりますので、募集の部屋と異なる場合があります。

※部屋の号室により反転タイプの場合もあります。

住所	平須町1827-55
建築年度	S55
階数	3階建
間取り	3DK
広さ	60.2㎡
駐車場	2,100円
汚水処理	なし
エレベーター	なし
ガス	都市ガス
浴槽	なし
風呂釜	なし
給湯器	なし
その他	—
周辺施設	スーパー: 90m コンビニ: 170m 病院(小児科): 270m TSUTAYA: 400m 銀行: 550m ドラックストア: 600m
学区	小学校: 寿小学校 中学校: 笠原中学校

水戸市営 六番池住宅 (4号棟)

《間取り図》



《外観写真》



※同様タイプの写真になりますので、募集の棟と異なる場合があります。

《室内写真》



※同様タイプの写真になりますので、募集の部屋と異なる場合があります。

※部屋の号室により反転タイプの場合もあります。

住所	平須町1827-55
建築年度	S55
階数	3階建
間取り	3DK
広さ	56.9㎡
駐車場	2,100円
汚水処理	なし
エレベーター	なし
ガス	都市ガス
浴槽	なし
風呂釜	なし
給湯器	なし
その他	—
周辺施設	スーパー: 90m コンビニ: 170m 病院(小児科): 270m TSUTAYA: 400m 銀行: 550m ドラックストア: 600m
学区	小学校: 寿小学校 中学校: 笠原中学校