

水戸市営 南堀原住宅 (1号棟)

《間取り図》



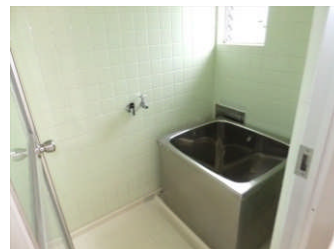
※部屋の号室により反転タイプの場合もあります。

《外観写真》



※同様タイプの写真になりますので、募集の棟と異なる場合があります。

《室内写真》



※同様タイプの写真になりますので、募集の部屋と異なる場合があります。

住所	石川1丁目3938-2
建築年度	S62
階数	3階建
間取り	3DK
広さ	61.3m ²
駐車場	2,100円/月
汚水処理	なし
エレベーター	なし
ガス	都市ガス
浴槽	あり
風呂釜	なし
給湯器	なし
その他	倉庫
周辺施設	コンビニ: 120m コインランドリー: 120m 小学校: 200m 病院(歯科): 400m 郵便局: 450m ドラックストア: 500m 病院(総合): 750m スーパー: 750m
学区	小学校: 堀原小学校 中学校: 第五中学校

水戸市営 南堀原住宅 (2号棟)

《間取り図》



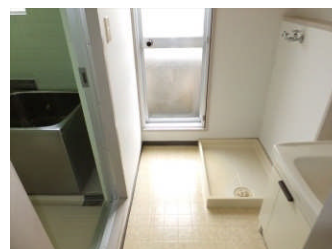
※部屋の号室により反転タイプの場合もあります。

《外観写真》



※同様タイプの写真になりますので、募集の棟と異なる場合があります。

《室内写真》



※同様タイプの写真になりますので、募集の部屋と異なる場合があります。

住所	石川1丁目3938-2
建築年度	S62
階数	3階建
間取り	3DK
広さ	58.7m ²
駐車場	2,100円/月
汚水処理	なし
エレベーター	なし
ガス	都市ガス
浴槽	あり
風呂釜	なし
給湯器	なし
その他	倉庫
周辺施設	コンビニ: 120m コインランドリー: 120m 小学校: 200m 病院(歯科): 400m 郵便局: 450m ドラッグストア: 500m 病院(総合): 750m スーパー: 750m
学区	小学校: 堀原小学校 中学校: 第五中学校