

# 水戸市営 見川住宅 (1号棟)

《間取り図》



《外観写真》



※同様タイプの写真になりますので、募集の棟と異なる場合があります。

《室内写真》



※同様タイプの写真になりますので、募集の部屋と異なる場合があります。

※部屋の号室により反転タイプの場合もあります。

住所	見川5丁目295-2
建築年度	S59
階数	3階建
間取り	3DK
広さ	65.4m <sup>2</sup>
駐車場	2,100円/月
汚水処理	2,700円/月
エレベーター	なし
ガス	都市ガス
浴槽	あり
風呂釜	あり
給湯器	なし
その他	倉庫
周辺施設	病院(歯科): 350m コンビニ: 700m スーパー: 800m 銀行: 850m 見川中学校: 900m 見川小学校: 1,000m ドラックストア: 1,200m
学区	小学校: 見川小学校 中学校: 見川中学校

# 水戸市営 見川住宅 (2号棟)

《間取り図》



※部屋の号室により反転タイプの場合もあります。

《外観写真》



※同様タイプの写真になりますので、募集の棟と異なる場合があります。

《室内写真》



※同様タイプの写真になりますので、募集の部屋と異なる場合があります。

住所	見川5丁目295-2
建築年度	S59
階数	3階建
間取り	3DK
広さ	65.4m <sup>2</sup>
駐車場	2,100円/月
汚水処理	2,700円/月
エレベーター	なし
ガス	都市ガス
浴槽	あり
風呂釜	あり
給湯器	なし
その他	倉庫
周辺施設	病院(歯科): 350m コンビニ: 700m スーパー: 800m 銀行: 850m 見川中学校: 900m 見川小学校: 1,000m ドラックストア: 1,200m
学区	小学校: 見川小学校 中学校: 見川中学校



# 水戸市営 見川住宅 (3号棟)

《間取り図》



※部屋の号室により反転タイプの場合もあります。

《外観写真》



※同様タイプの写真になりますので、募集の棟と異なる場合があります。

《室内写真》



※同様タイプの写真になりますので、募集の部屋と異なる場合があります。

住所	見川5丁目295-2
建築年度	S59
階数	3階建
間取り	3DK
広さ	65.4m <sup>2</sup>
駐車場	2,100円/月
汚水処理	2,700円/月
エレベーター	なし
ガス	都市ガス
浴槽	あり
風呂釜	あり
給湯器	なし
その他	倉庫
周辺施設	病院(歯科): 350m コンビニ: 700m スーパー: 800m 銀行: 850m 見川中学校: 900m 見川小学校: 1,000m ドラックストア: 1,200m
学区	小学校: 見川小学校 中学校: 見川中学校

# 水戸市営 見川住宅 (4号棟) 1~3F 2,3号室

《間取り図》



《外観写真》



※同様タイプの写真になりますので、募集の棟と異なる場合があります。

《室内写真》



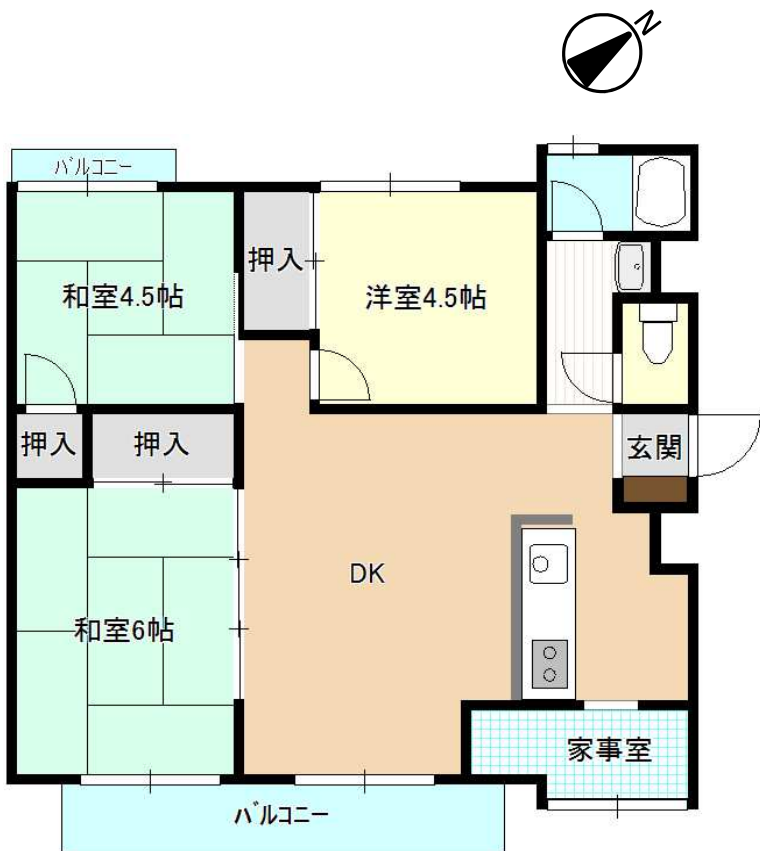
※同様タイプの写真になりますので、募集の部屋と異なる場合があります。

※部屋の号室により反転タイプの場合もあります。

住所	見川5丁目295-2
建築年度	S60
階数	3階建
間取り	3DK
広さ	62.8m <sup>2</sup>
駐車場	2,100円/月
汚水処理	2,700円/月
エレベーター	なし
ガス	都市ガス
浴槽	あり
風呂釜	あり
給湯器	なし
その他	—
周辺施設	病院(歯科): 350m コンビニ: 700m スーパー: 800m 銀行: 850m 見川中学校: 900m 見川小学校: 1,000m ドラッグストア: 1,200m
学区	小学校: 見川小学校 中学校: 見川中学校

# 水戸市営 見川住宅 (4号棟) 2~3F 1,4号室

◀間取り図▶



◀外観写真▶



※同様タイプの写真になりますので、募集の棟と異なる場合があります。

◀室内写真▶



※部屋の号室により反転タイプの場合もあります。

※同様タイプの写真になりますので、募集の部屋と異なる場合があります。

住所	見川5丁目295-2
建築年度	S60
階数	3階建
間取り	3DK
広さ	67.0m <sup>2</sup>
駐車場	2,100円/月
汚水処理	2,700円/月
エレベーター	なし
ガス	都市ガス
浴槽	あり
風呂釜	あり
給湯器	なし
その他	—
周辺施設	病院(歯科): 350m コンビニ: 700m スーパー: 800m 銀行: 850m 見川中学校: 900m 見川小学校: 1,000m ドラッグストア: 1,200m
学区	小学校: 見川小学校 中学校: 見川中学校



# 水戸市営 見川住宅 (4号棟) 101,104号室 障害者用

《間取り図》



《外観写真》



※同様タイプの写真になりますので、募集の棟と異なる場合があります。

《室内写真》

準備中

準備中

準備中

準備中

※部屋の号室により反転タイプの場合もあります。

※同様タイプの写真になりますので、募集の部屋と異なる場合があります。

住所	見川5丁目295-2
建築年度	S60
階数	3階建
間取り	3DK
広さ	70.4m <sup>2</sup>
駐車場	2,100円/月
汚水処理	2,700円/月
エレベーター	なし
ガス	都市ガス
浴槽	あり
風呂釜	あり
給湯器	あり(3点給湯)
その他	—
周辺施設	病院(歯科): 350m コンビニ: 700m スーパー: 800m 銀行: 850m 見川中学校: 900m 見川小学校: 1,000m ドラックストア: 1,200m
学区	小学校: 見川小学校 中学校: 見川中学校

# 水戸市営 見川住宅 (5号棟)

《間取り図》



《外観写真》



※同様タイプの写真になりますので、募集の棟と異なる場合があります。

《室内写真》



※同様タイプの写真になりますので、募集の部屋と異なる場合があります。

※部屋の号室により反転タイプの場合もあります。

住所	見川5丁目295-2
建築年度	S60
階数	3階建
間取り	3DK
広さ	65.4m <sup>2</sup>
駐車場	2,100円/月
汚水処理	2,700円/月
エレベーター	なし
ガス	都市ガス
浴槽	あり
風呂釜	あり
給湯器	なし
その他	倉庫
周辺施設	病院(歯科): 350m コンビニ: 700m スーパー: 800m 銀行: 850m 見川中学校: 900m 見川小学校: 1,000m ドラックストア: 1,200m
学区	小学校: 見川小学校 中学校: 見川中学校

# 水戸市営 見川住宅 (6号棟)

《間取り図》



《外観写真》



※同様タイプの写真になりますので、募集の棟と異なる場合があります。

《室内写真》



※同様タイプの写真になりますので、募集の部屋と異なる場合があります。

※部屋の号室により反転タイプの場合もあります。

住所	見川5丁目295-2
建築年度	S59
階数	3階建
間取り	3DK
広さ	62.8m <sup>2</sup>
駐車場	2,100円/月
汚水処理	2,700円/月
エレベーター	なし
ガス	都市ガス
浴槽	あり
風呂釜	あり
給湯器	なし
その他	—
周辺施設	病院(歯科): 350m コンビニ: 700m スーパー: 800m 銀行: 850m 見川中学校: 900m 見川小学校: 1,000m ドラックストア: 1,200m
学区	小学校: 見川小学校 中学校: 見川中学校



# 水戸市営 見川住宅 (1号棟)

《間取り図》



※部屋の号室により反転タイプの場合もあります。

《外観写真》



※同様タイプの写真になりますので、募集の棟と異なる場合があります。

《室内写真》



※同様タイプの写真になりますので、募集の部屋と異なる場合があります。

住所	見川5丁目295-2
建築年度	S59
階数	3階建
間取り	3DK
広さ	65.4m <sup>2</sup>
駐車場	2,100円/月
汚水処理	2,700円/月
エレベーター	なし
ガス	都市ガス
浴槽	あり
風呂釜	あり
給湯器	なし
その他	倉庫
周辺施設	病院(歯科): 350m コンビニ: 700m スーパー: 800m 銀行: 850m 見川中学校: 900m 見川小学校: 1,000m ドラックストア: 1,200m
学区	小学校: 見川小学校 中学校: 見川中学校

# 水戸市営 見川住宅 (2号棟)

《間取り図》



※部屋の号室により反転タイプの場合もあります。

《外観写真》



※同様タイプの写真になりますので、募集の棟と異なる場合があります。

《室内写真》



※同様タイプの写真になりますので、募集の部屋と異なる場合があります。

住所	見川5丁目295-2
建築年度	S59
階数	3階建
間取り	3DK
広さ	65.4m <sup>2</sup>
駐車場	2,100円/月
汚水処理	2,700円/月
エレベーター	なし
ガス	都市ガス
浴槽	あり
風呂釜	あり
給湯器	なし
その他	倉庫
周辺施設	病院(歯科): 350m コンビニ: 700m スーパー: 800m 銀行: 850m 見川中学校: 900m 見川小学校: 1,000m ドラックストア: 1,200m
学区	小学校: 見川小学校 中学校: 見川中学校



# 水戸市営 見川住宅 (3号棟)

《間取り図》



※部屋の号室により反転タイプの場合もあります。

《外観写真》



※同様タイプの写真になりますので、募集の棟と異なる場合があります。

《室内写真》



※同様タイプの写真になりますので、募集の部屋と異なる場合があります。

住所	見川5丁目295-2
建築年度	S59
階数	3階建
間取り	3DK
広さ	65.4m <sup>2</sup>
駐車場	2,100円/月
汚水処理	2,700円/月
エレベーター	なし
ガス	都市ガス
浴槽	あり
風呂釜	あり
給湯器	なし
その他	倉庫
周辺施設	病院(歯科): 350m コンビニ: 700m スーパー: 800m 銀行: 850m 見川中学校: 900m 見川小学校: 1,000m ドラックストア: 1,200m
学区	小学校: 見川小学校 中学校: 見川中学校



# 水戸市営 見川住宅 (4号棟) 1~3F 2,3号室

《間取り図》



《外観写真》



※同様タイプの写真になりますので、募集の棟と異なる場合があります。

《室内写真》



※同様タイプの写真になりますので、募集の部屋と異なる場合があります。

※部屋の号室により反転タイプの場合もあります。

住所	見川5丁目295-2
建築年度	S60
階数	3階建
間取り	3DK
広さ	62.8m <sup>2</sup>
駐車場	2,100円/月
汚水処理	2,700円/月
エレベーター	なし
ガス	都市ガス
浴槽	あり
風呂釜	あり
給湯器	なし
その他	—
周辺施設	病院(歯科): 350m コンビニ: 700m スーパー: 800m 銀行: 850m 見川中学校: 900m 見川小学校: 1,000m ドラックストア: 1,200m
学区	小学校: 見川小学校 中学校: 見川中学校

# 水戸市営 見川住宅 (4号棟) 2~3F 1,4号室

◀間取り図▶



◀外観写真▶



※同様タイプの写真になりますので、募集の棟と異なる場合があります。

◀室内写真▶



※部屋の号室により反転タイプの場合もあります。

※同様タイプの写真になりますので、募集の部屋と異なる場合があります。

住所	見川5丁目295-2
建築年度	S60
階数	3階建
間取り	3DK
広さ	67.0m <sup>2</sup>
駐車場	2,100円/月
汚水処理	2,700円/月
エレベーター	なし
ガス	都市ガス
浴槽	あり
風呂釜	あり
給湯器	なし
その他	—
周辺施設	病院(歯科): 350m コンビニ: 700m スーパー: 800m 銀行: 850m 見川中学校: 900m 見川小学校: 1,000m ドラッグストア: 1,200m
学区	小学校: 見川小学校 中学校: 見川中学校

# 水戸市営 見川住宅 (4号棟) 101,104号室 障害者用

《間取り図》



《外観写真》



※同様タイプの写真になりますので、募集の棟と異なる場合があります。

《室内写真》

準備中

準備中

準備中

準備中

※部屋の号室により反転タイプの場合もあります。

※同様タイプの写真になりますので、募集の部屋と異なる場合があります。

住所	見川5丁目295-2
建築年度	S60
階数	3階建
間取り	3DK
広さ	70.4m <sup>2</sup>
駐車場	2,100円/月
汚水処理	2,700円/月
エレベーター	なし
ガス	都市ガス
浴槽	あり
風呂釜	あり
給湯器	あり(3点給湯)
その他	—
周辺施設	病院(歯科): 350m コンビニ: 700m スーパー: 800m 銀行: 850m 見川中学校: 900m 見川小学校: 1,000m ドラックストア: 1,200m
学区	小学校: 見川小学校 中学校: 見川中学校



# 水戸市営 見川住宅 (5号棟)

《間取り図》



《外観写真》



※同様タイプの写真になりますので、募集の棟と異なる場合があります。

《室内写真》



※同様タイプの写真になりますので、募集の部屋と異なる場合があります。

※部屋の号室により反転タイプの場合もあります。

住所	見川5丁目295-2
建築年度	S60
階数	3階建
間取り	3DK
広さ	65.4m <sup>2</sup>
駐車場	2,100円/月
汚水処理	2,700円/月
エレベーター	なし
ガス	都市ガス
浴槽	あり
風呂釜	あり
給湯器	なし
その他	倉庫
周辺施設	病院(歯科): 350m コンビニ: 700m スーパー: 800m 銀行: 850m 見川中学校: 900m 見川小学校: 1,000m ドラックストア: 1,200m
学区	小学校: 見川小学校 中学校: 見川中学校

# 水戸市営 見川住宅 (6号棟)

《間取り図》



《外観写真》



※同様タイプの写真になりますので、募集の棟と異なる場合があります。

《室内写真》



※同様タイプの写真になりますので、募集の部屋と異なる場合があります。

※部屋の号室により反転タイプの場合もあります。

住所	見川5丁目295-2
建築年度	S59
階数	3階建
間取り	3DK
広さ	62.8m <sup>2</sup>
駐車場	2,100円/月
汚水処理	2,700円/月
エレベーター	なし
ガス	都市ガス
浴槽	あり
風呂釜	あり
給湯器	なし
その他	—
周辺施設	病院(歯科): 350m コンビニ: 700m スーパー: 800m 銀行: 850m 見川中学校: 900m 見川小学校: 1,000m ドラックストア: 1,200m
学区	小学校: 見川小学校 中学校: 見川中学校