

水戸市営 堀原住宅 (1号棟)

《間取り図》



《外観写真》



※同様タイプの写真になりますので、募集の棟と異なる場合があります。

《室内写真》



※同様タイプの写真になりますので、募集の部屋と異なる場合があります。

※部屋の号室により反転タイプの場合もあります。

住所	堀町2076-1
建築年度	S56
階数	4階建
間取り	3DK
広さ	60.2m ²
駐車場	2,100円/月
汚水処理	なし
エレベーター	なし
ガス	都市ガス
浴槽	なし
風呂釜	なし
給湯器	なし
その他	—
周辺施設	小学校: 250m 病院(歯科): 400m コンビニ: 450m 病院(内科): 600m 中学校: 700m スーパー: 800m
学区	小学校: 堀原小学校 中学校: 第五中学校

水戸市営 堀原住宅 (2号棟)

《間取り図》

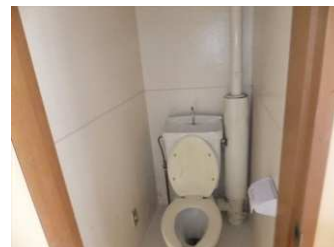


《外観写真》



※同様タイプの写真になりますので、募集の棟と異なる場合があります。

《室内写真》



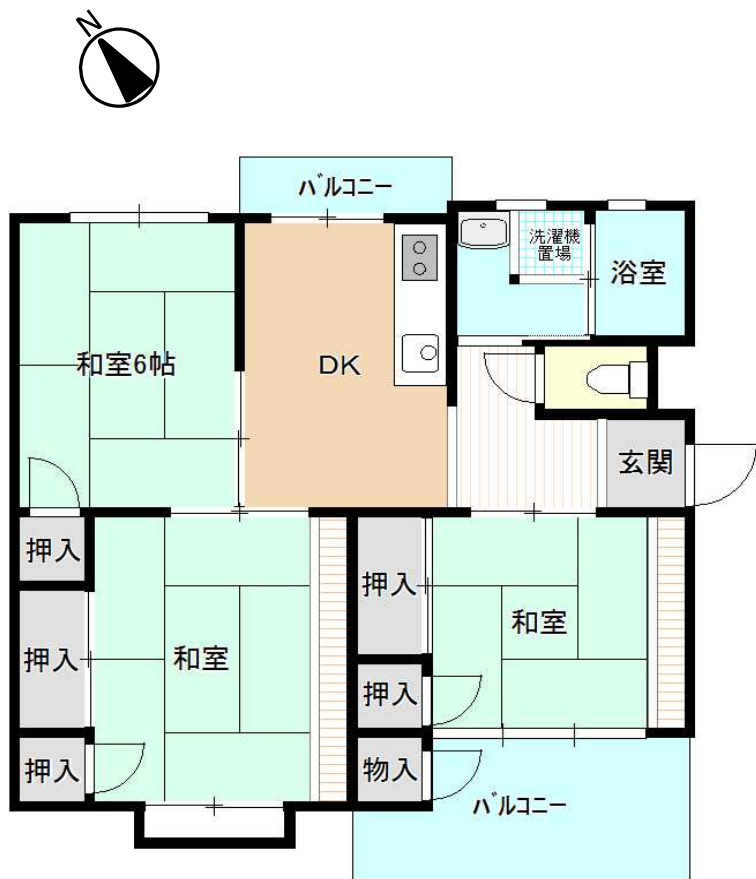
※同様タイプの写真になりますので、募集の部屋と異なる場合があります。

※部屋の号室により反転タイプの場合もあります。

住所	堀町2076-1
建築年度	S56
階数	4階建
間取り	3DK
広さ	60.2m ²
駐車場	2,100円/月
汚水処理	なし
エレベーター	なし
ガス	都市ガス
浴槽	なし
風呂釜	なし
給湯器	なし
その他	—
周辺施設	小学校: 250m 病院(歯科): 400m コンビニ: 450m 病院(内科): 600m 中学校: 700m スーパー: 800m
学区	小学校: 堀原小学校 中学校: 第五中学校

水戸市営 堀原住宅 (3号棟)

《間取り図》



《外観写真》



※同様タイプの写真になりますので、募集の棟と異なる場合があります。

《室内写真》



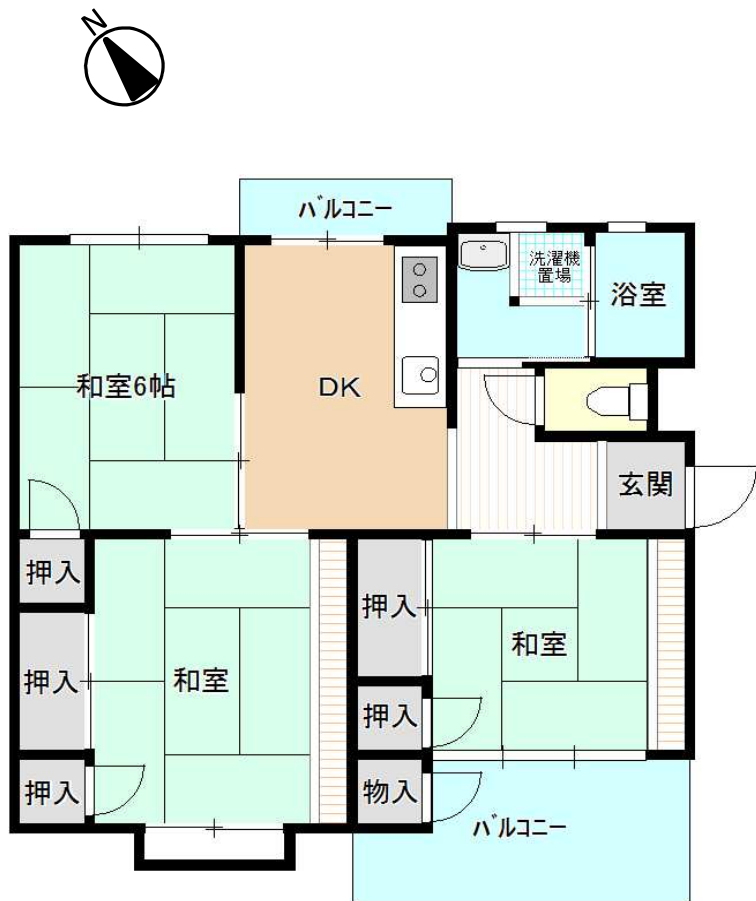
※同様タイプの写真になりますので、募集の部屋と異なる場合があります。

※部屋の号室により反転タイプの場合もあります。

住所	堀町2076-1
建築年度	S56
階数	4階建
間取り	3DK
広さ	56.9m ²
駐車場	2,100円/月
汚水処理	なし
エレベーター	なし
ガス	都市ガス
浴槽	なし
風呂釜	なし
給湯器	なし
その他	—
周辺施設	小学校: 250m 病院(歯科): 400m コンビニ: 450m 病院(内科): 600m 中学校: 700m スーパー: 800m
学区	小学校: 堀原小学校 中学校: 第五中学校

水戸市営 堀原住宅 (4号棟)

《間取り図》

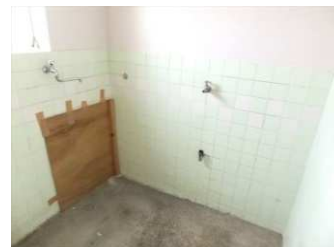


《外観写真》



※同様タイプの写真になりますので、募集の棟と異なる場合があります。

《室内写真》



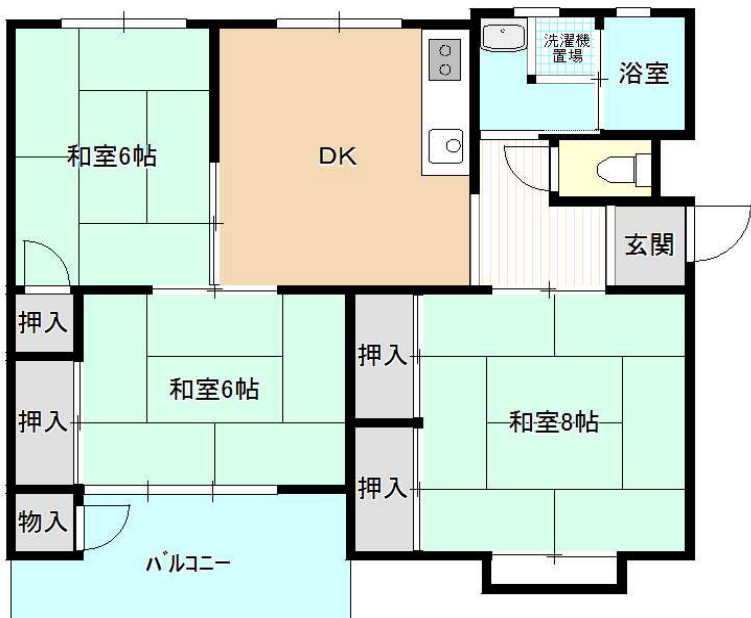
※同様タイプの写真になりますので、募集の部屋と異なる場合があります。

※部屋の号室により反転タイプの場合もあります。

住所	堀町2076-1
建築年度	S57
階数	4階建
間取り	3DK
広さ	56.9m ²
駐車場	2,100円/月
汚水処理	なし
エレベーター	なし
ガス	都市ガス
浴槽	なし
風呂釜	なし
給湯器	なし
その他	—
周辺施設	小学校: 250m 病院(歯科): 400m コンビニ: 450m 病院(内科): 600m 中学校: 700m スーパー: 800m
学区	小学校: 堀原小学校 中学校: 第五中学校

水戸市営 堀原住宅 (5号棟)

《間取り図》

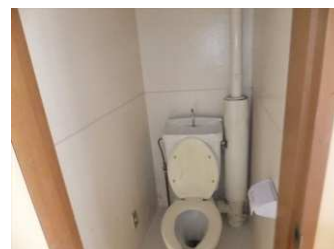


《外観写真》



※同様タイプの写真になりますので、募集の棟と異なる場合があります。

《室内写真》



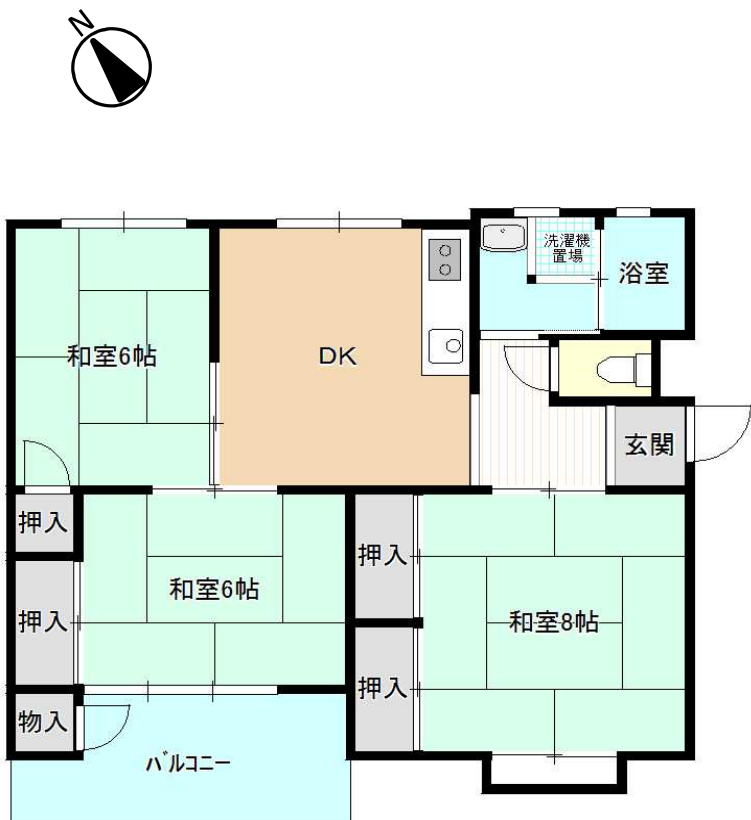
※同様タイプの写真になりますので、募集の部屋と異なる場合があります。

※部屋の号室により反転タイプの場合もあります。

住所	堀町2076-1
建築年度	S57
階数	4階建
間取り	3DK
広さ	60.2m ²
駐車場	2,100円/月
汚水処理	なし
エレベーター	なし
ガス	都市ガス
浴槽	なし
風呂釜	なし
給湯器	なし
その他	—
周辺施設	小学校: 250m 病院(歯科): 400m コンビニ: 450m 病院(内科): 600m 中学校: 700m スーパー: 800m
学区	小学校: 堀原小学校 中学校: 第五中学校

水戸市営 堀原住宅 (6号棟)

◀間取り図▶

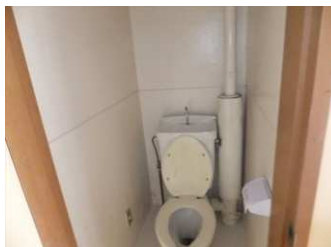


◀外観写真▶



※同様タイプの写真になりますので、募集の棟と異なる場合があります。

◀室内写真▶



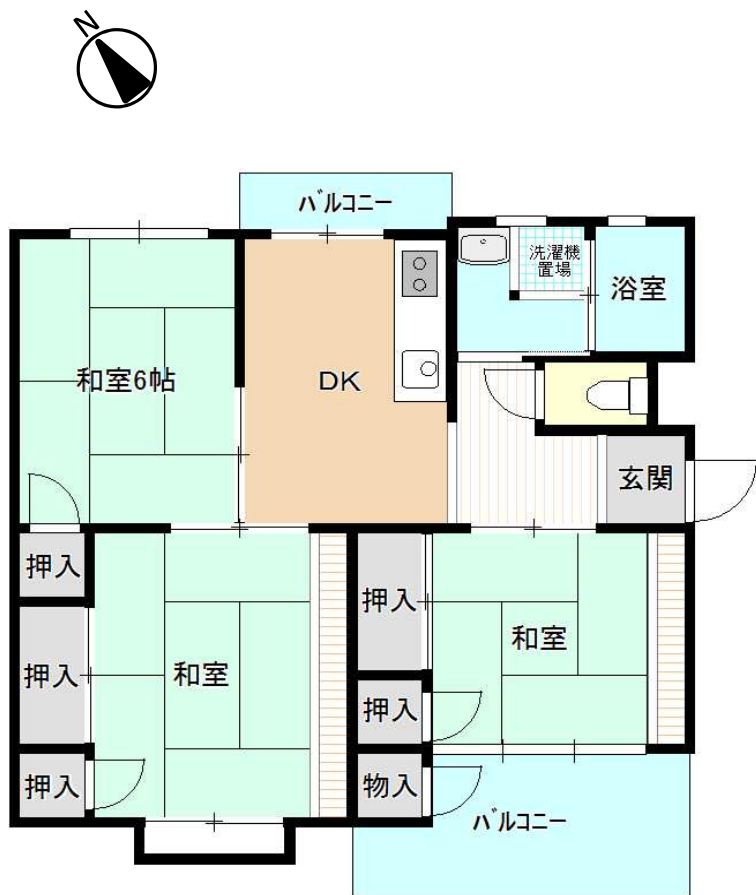
※同様タイプの写真になりますので、募集の部屋と異なる場合があります。

※部屋の号室により反転タイプの場合もあります。

住所	堀町2076-1
建築年度	S57
階数	4階建
間取り	3DK
広さ	60.2m ²
駐車場	2,100円/月
汚水処理	なし
エレベーター	なし
ガス	都市ガス
浴槽	なし
風呂釜	なし
給湯器	なし
その他	—
周辺施設	小学校: 250m 病院(歯科): 400m コンビニ: 450m 病院(内科): 600m 中学校: 700m スーパー: 800m
学区	小学校: 堀原小学校 中学校: 第五中学校

水戸市営 堀原住宅 (7号棟)

《間取り図》



《外観写真》



※同様タイプの写真になりますので、募集の棟と異なる場合があります。

《室内写真》



※同様タイプの写真になりますので、募集の部屋と異なる場合があります。

※部屋の号室により反転タイプの場合もあります。

住所	堀町2076-1
建築年度	S57
階数	4階建
間取り	3DK
広さ	56.9m ²
駐車場	2,100円/月
汚水処理	なし
エレベーター	なし
ガス	都市ガス
浴槽	なし
風呂釜	なし
給湯器	なし
その他	—
周辺施設	小学校: 250m 病院(歯科): 400m コンビニ: 450m 病院(内科): 600m 中学校: 700m スーパー: 800m
学区	小学校: 堀原小学校 中学校: 第五中学校