

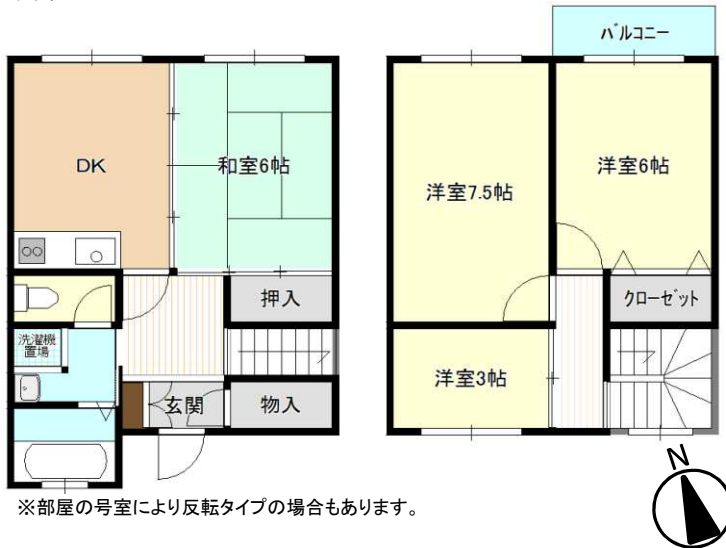
# 日立市営住宅 是也団地 1号棟

《外観写真》



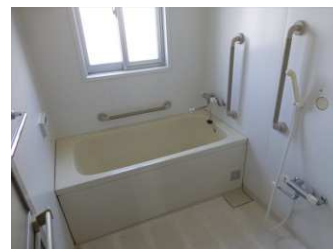
※同様タイプの写真になりますので、募集の棟と異なる場合があります。

《間取り図》



※部屋の号室により反転タイプの場合もあります。

《室内写真》



※同様タイプの写真になりますので、募集の部屋と異なる場合があります。

住所	十王町伊師本郷
建築年度	H8
構造	低層耐火
階数	2階建
間取り	4DK
広さ	78.7m <sup>2</sup>
駐車場	2,200円/月
汚水処理	なし
エレベーター	なし
ガス	プロパンガス
浴槽	あり
風呂釜	あり
給湯器	あり(3点給湯)
その他	なし
周辺施設	幼稚園: 550m 認定こども園: 650m スーパー: 950m コンビニ: 1,000m 歯科: 1,000m 銀行: 1,000m 十王駅: 1,000m
学区	小学校: 楡形小学校(600m) 中学校: 十王中学校(1,700m)

# 日立市営住宅 是也団地 2号棟

《外観写真》



※同様タイプの写真になりますので、募集の棟と異なる場合があります。

《間取り図》



※部屋の号室により反転タイプの場合もあります。

《室内写真》



※同様タイプの写真になりますので、募集の部屋と異なる場合があります。

住所	十王町伊師本郷
建築年度	H8
構造	低層耐火
階数	2階建
間取り	4DK
広さ	78.7m <sup>2</sup>
駐車場	2,200円/月
汚水処理	なし
エレベーター	なし
ガス	プロパンガス
浴槽	あり
風呂釜	あり
給湯器	あり(3点給湯)
その他	なし
周辺施設	幼稚園: 550m 認定こども園: 650m スーパー: 950m コンビニ: 1,000m 歯科: 1,000m 銀行: 1,000m 十王駅: 1,000m
学区	小学校: 楡形小学校(600m) 中学校: 十王中学校(1,700m)