

日立市営住宅 山田団地 1号棟

《外観写真》



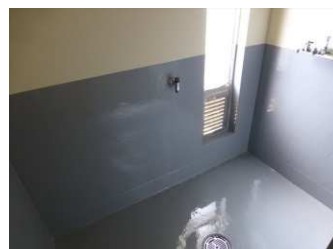
※同様タイプの写真になりますので、募集の棟と異なる場合があります。

《間取り図》



※部屋の号室により反転タイプの場合もあります。

《室内写真》



※同様タイプの写真になりますので、募集の部屋と異なる場合があります。

住所	西成沢町2丁目
建築年度	S59
構造	中層耐火
階数	3階建
間取り	3DK
広さ	62.8㎡
駐車場	2,200円/月
汚水処理	なし
エレベーター	なし
ガス	都市ガス
浴槽	なし
風呂釜	なし
給湯器	なし
その他	なし
周辺施設	日立市こどもセンター:110m 医院(内科):240m 成沢プレーゴセンター:400m 歯科:450m 郵便局:650m 交流センター:800m 幼稚園:850m
学区	小学校:成沢小学校(650m) 中学校:多賀中学校(1,600m)

日立市営住宅 山田団地 2号棟

《外観写真》



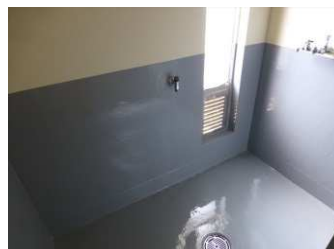
※同様タイプの写真になりますので、募集の棟と異なる場合があります。

《間取り図》



※部屋の号室により反転タイプの場合もあります。

《室内写真》



※同様タイプの写真になりますので、募集の部屋と異なる場合があります。

住所	西成沢町2丁目
建築年度	S58
構造	中層耐火
階数	3階建
間取り	3DK
広さ	62.8㎡
駐車場	2,200円/月
汚水処理	なし
エレベーター	なし
ガス	都市ガス
浴槽	なし
風呂釜	なし
給湯器	なし
その他	なし
周辺施設	日立市子どもセンター:110m 医院(内科):240m 成沢プレーゴセンター:400m 歯科:450m 郵便局:650m 交流センター:800m 幼稚園:850m
学区	小学校:成沢小学校(650m) 中学校:多賀中学校(1,600m)

日立市営住宅 山田団地 3号棟

《外観写真》



※同様タイプの写真になりますので、募集の棟と異なる場合があります。

《間取り図》



※部屋の号室により反転タイプの場合もあります。

《室内写真》



※同様タイプの写真になりますので、募集の部屋と異なる場合があります。

住所	西成沢町2丁目
建築年度	S59
構造	中層耐火
階数	3階建
間取り	3DK
広さ	62.8㎡
駐車場	2,200円/月
汚水処理	なし
エレベーター	なし
ガス	都市ガス
浴槽	なし
風呂釜	なし
給湯器	なし
その他	なし
周辺施設	日立市こどもセンター:110m 医院(内科):240m 成沢プレーゴセンター:400m 歯科:450m 郵便局:650m 交流センター:800m 幼稚園:850m
学区	小学校:成沢小学校(650m) 中学校:多賀中学校(1,600m)