

# 日立市営住宅 弥平台団地 1号棟

《外観写真》



※同様タイプの写真になりますので、募集の棟と異なる場合があります。

《間取り図》



※部屋の号室により反転タイプの場合もあります。

《室内写真》



※同様タイプの写真になりますので、募集の部屋と異なる場合があります。

住所	東大沼町4丁目
建築年度	S57
構造	中層耐火
階数	3階建
間取り	3DK
広さ	62.8㎡
駐車場	2,200円/月
汚水処理	なし
エレベーター	なし
ガス	都市ガス
浴槽	なし
風呂釜	なし
給湯器	なし
その他	なし
周辺施設	コインランドリー: 160m 歯科: 220m コンビニ: 350m スーパー: 700m 郵便局: 750m 幼稚園: 800m 交流センター: 850m
学区	小学校: 水木小学校 (650m) 中学校: 泉丘中学校 (350m)

# 日立市営住宅 弥平台団地 2号棟

《外観写真》



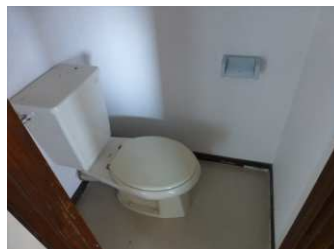
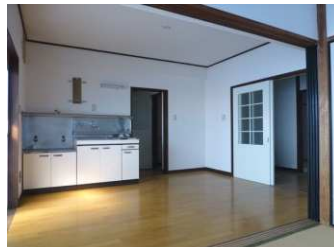
※同様タイプの写真になりますので、募集の棟と異なる場合があります。

《間取り図》



※部屋の号室により反転タイプの場合もあります。

《室内写真》



※同様タイプの写真になりますので、募集の部屋と異なる場合があります。

住所	東大沼町4丁目
建築年度	S58
構造	中層耐火
階数	3階建
間取り	3DK
広さ	58.6㎡
駐車場	2,200円/月
汚水処理	なし
エレベーター	なし
ガス	都市ガス
浴槽	なし
風呂釜	なし
給湯器	なし
その他	なし
周辺施設	コインランドリー: 160m
	歯科: 220m
	コンビニ: 350m
	スーパー: 700m
	郵便局: 750m
学区	幼稚園: 800m
	交流センター: 850m
	小学校: 水木小学校 (650m) 中学校: 泉丘中学校 (350m)

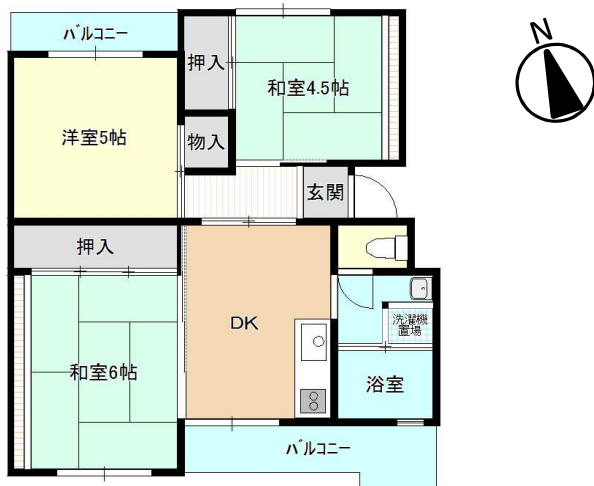
# 日立市営住宅 弥平台団地 3号棟

《外観写真》



※同様タイプの写真になりますので、募集の棟と異なる場合があります。

《間取り図》



※部屋の号室により反転タイプの場合もあります。

《室内写真》



※同様タイプの写真になりますので、募集の部屋と異なる場合があります。

住所	東大沼町4丁目
建築年度	S59
構造	中層耐火
階数	3階建
間取り	3DK
広さ	58.6㎡
駐車場	2,200円/月
汚水処理	なし
エレベーター	なし
ガス	都市ガス
浴槽	なし
風呂釜	なし
給湯器	なし
その他	なし
周辺施設	コインランドリー: 160m 歯科: 220m コンビニ: 350m スーパー: 700m 郵便局: 750m 幼稚園: 800m 交流センター: 850m
学区	小学校: 水木小学校(650m) 中学校: 泉丘中学校(350m)

# 日立市営住宅 弥平台団地 4号棟

《外観写真》



※同様タイプの写真になりますので、募集の棟と異なる場合があります。

《間取り図》



※部屋の号室により反転タイプの場合もあります。

《室内写真》



※同様タイプの写真になりますので、募集の部屋と異なる場合があります。

住所	東大沼町4丁目
建築年度	S59
構造	中層耐火
階数	3階建
間取り	3DK
広さ	62.8㎡
駐車場	2,200円/月
汚水処理	なし
エレベーター	なし
ガス	都市ガス
浴槽	なし
風呂釜	なし
給湯器	なし
その他	なし
周辺施設	コインランドリー: 160m 歯科: 220m コンビニ: 350m スーパー: 700m 郵便局: 750m 幼稚園: 800m 交流センター: 850m
学区	小学校: 水木小学校 (650m) 中学校: 泉丘中学校 (350m)

# 日立市営住宅 弥平台団地 5号棟

《外観写真》



※同様タイプの写真になりますので、募集の棟と異なる場合があります。

《間取り図》



※部屋の号室により反転タイプの場合もあります。

《室内写真》



※同様タイプの写真になりますので、募集の部屋と異なる場合があります。

住所	東大沼町4丁目
建築年度	S58
構造	中層耐火
階数	3階建
間取り	3DK
広さ	62.8㎡
駐車場	2,200円/月
汚水処理	なし
エレベーター	なし
ガス	都市ガス
浴槽	なし
風呂釜	なし
給湯器	なし
その他	なし
周辺施設	コインランドリー: 160m 歯科: 220m コンビニ: 350m スーパー: 700m 郵便局: 750m 幼稚園: 800m 交流センター: 850m
学区	小学校: 水木小学校 (650m) 中学校: 泉丘中学校 (350m)

# 日立市営住宅 弥平台団地 6号棟

《外観写真》



※同様タイプの写真になりますので、募集の棟と異なる場合があります。

《間取り図》



※部屋の号室により反転タイプの場合もあります。

《室内写真》



※同様タイプの写真になりますので、募集の部屋と異なる場合があります。

住所	水木町2丁目
建築年度	S57
構造	中層耐火
階数	3階建
間取り	3DK
広さ	62.8㎡
駐車場	2,200円/月
汚水処理	なし
エレベーター	なし
ガス	都市ガス
浴槽	なし
風呂釜	なし
給湯器	なし
その他	なし
周辺施設	コインランドリー: 160m 歯科: 220m コンビニ: 350m スーパー: 700m 郵便局: 750m 幼稚園: 800m 交流センター: 850m
学区	小学校: 水木小学校 (650m) 中学校: 泉丘中学校 (350m)