

日立市営住宅 上の代団地 51号棟 (単身可)

《外観写真》



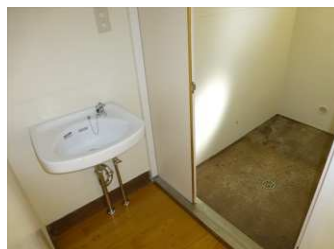
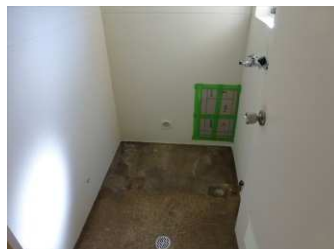
※同様タイプの写真になりますので、募集の棟と異なる場合があります。

《間取り図》



※部屋の号室により反転タイプの場合もあります。

《室内写真》



※同様タイプの写真になりますので、募集の部屋と異なる場合があります。

住所	田尻町2丁目
建築年度	S47
構造	中層耐火
階数	5階建
間取り	3DK
広さ	43.8㎡
駐車場	2,200円/月
汚水処理	なし
エレベーター	なし
ガス	都市ガス
浴槽	なし
風呂釜	なし
給湯器	なし
その他	なし
周辺施設	ドラッグストア: 700m 歯科: 700m コンビニ: 750m 交流センター: 750m スーパー: 950m 郵便局: 1,100m 病院(内科他): 1,200m
学区	小学校: 田尻小学校(1,800m) 中学校: 日高中学校(2,000m)

日立市営住宅 上の代団地 52号棟 (単身可)

《外観写真》



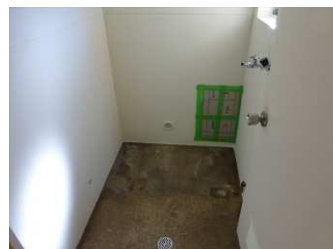
※同様タイプの写真になりますので、募集の棟と異なる場合があります。

《間取り図》



※部屋の号室により反転タイプの場合もあります。

《室内写真》



※同様タイプの写真になりますので、募集の部屋と異なる場合があります。

住所	田尻町2丁目
建築年度	S47
構造	中層耐火
階数	5階建
間取り	3DK
広さ	43.8㎡
駐車場	2,200円/月
汚水処理	なし
エレベーター	なし
ガス	都市ガス
浴槽	なし
風呂釜	なし
給湯器	なし
その他	なし
周辺施設	ドラッグストア:700m 歯科:700m コンビニ:750m 交流センター:750m スーパー:950m 郵便局:1,100m 病院(内科他):1,200m
学区	小学校:田尻小学校(1,800m) 中学校:日高中学校(2,000m)

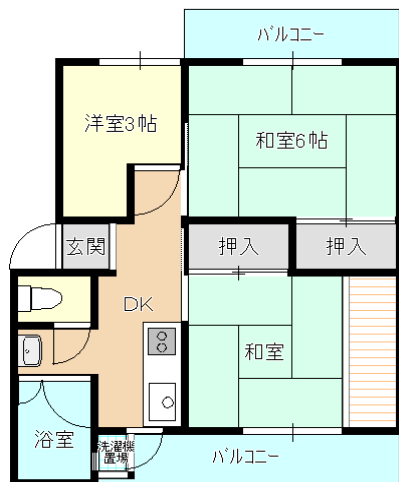
日立市営住宅 上の代団地 53号棟 (単身可)

《外観写真》



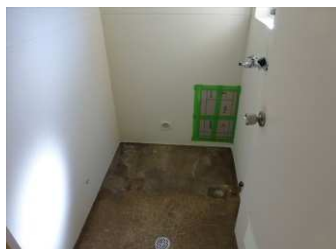
※同様タイプの写真になりますので、募集の棟と異なる場合があります。

《間取り図》



※部屋の号室により反転タイプの場合もあります。

《室内写真》



※同様タイプの写真になりますので、募集の部屋と異なる場合があります。

住所	田尻町2丁目
建築年度	S47
構造	中層耐火
階数	5階建
間取り	3DK
広さ	43.8㎡
駐車場	2,200円/月
汚水処理	なし
エレベーター	なし
ガス	都市ガス
浴槽	なし
風呂釜	なし
給湯器	なし
その他	なし
周辺施設	ドラッグストア:700m 歯科:700m コンビニ:750m 交流センター:750m スーパー:950m 郵便局:1,100m 病院(内科他):1,200m
学区	小学校:田尻小学校(1,800m) 中学校:日高中学校(2,000m)

日立市営住宅 上の代団地 54号棟 (単身可)

《外観写真》



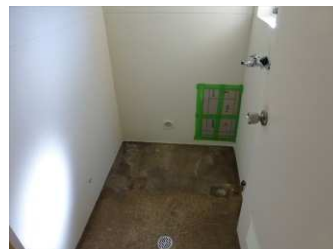
※同様タイプの写真になりますので、募集の棟と異なる場合があります。

《間取り図》



※部屋の号室により反転タイプの場合もあります。

《室内写真》



※同様タイプの写真になりますので、募集の部屋と異なる場合があります。

住所	田尻町2丁目
建築年度	S47
構造	中層耐火
階数	5階建
間取り	3DK
広さ	43.8㎡
駐車場	2,200円/月
汚水処理	なし
エレベーター	なし
ガス	都市ガス
浴槽	なし
風呂釜	なし
給湯器	なし
その他	なし
周辺施設	ドラッグストア: 700m 歯科: 700m コンビニ: 750m 交流センター: 750m スーパー: 950m 郵便局: 1,100m 病院(内科他): 1,200m
学区	小学校: 田尻小学校(1,800m) 中学校: 日高中学校(2,000m)