

日立市営住宅 滑川(新)団地 7号棟 (子育て世帯用) ※敷地内禁煙

《外観写真》



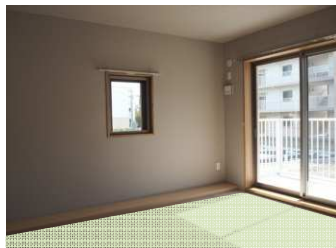
※同様タイプの写真になりますので、募集の棟と異なる場合があります。

《間取り図》



※部屋の号室により反転タイプの場合もあります。

《室内写真》



※同様タイプの写真になりますので、募集の部屋と異なる場合があります。

住所	滑川本町1丁目
建築年度	R2
構造	中層耐火
階数	3階建
間取り	2LDK
広さ	66.54㎡
駐車場	2,200円/月
汚水処理	なし
エレベーター	あり
ガス	都市ガス
浴槽	あり
風呂釜	—
給湯器	あり(3点給湯)
その他	BS, 温水洗浄便座, 24h換気
周辺施設	幼稚園: 300m パシオス: 300m ダイソー: 300m スーパー: 350m 銀行: 350m 交流センター: 450m 郵便局: 450m
学区	小学校: 滑川小学校(120m) 中学校: 滑川中学校(1,000m)

日立市営住宅 滑川(新)団地 7号棟 (高齢者世帯用) ※敷地内禁煙

《外観写真》



※同様タイプの写真になりますので、募集の棟と異なる場合があります。

《間取り図》



※部屋の号室により反転タイプの場合もあります。

《室内写真》



※同様タイプの写真になりますので、募集の部屋と異なる場合があります。

住所	滑川本町1丁目
建築年度	R2
構造	中層耐火
階数	3階建
間取り	1LDK
広さ	49.54㎡
駐車場	2,200円/月
汚水処理	なし
エレベーター	あり
ガス	都市ガス
浴槽	あり
風呂釜	—
給湯器	あり(3点給湯)
その他	BS, 温水洗浄便座, 24h換気
周辺施設	幼稚園: 300m パシオス: 300m ダイソー: 300m スーパー: 350m 銀行: 350m 交流センター: 450m 郵便局: 450m
学区	小学校: 滑川小学校(120m) 中学校: 滑川中学校(1,000m)

日立市営住宅 滑川(新)団地 7号棟 (身体障害者用) ※敷地内禁煙

《外観写真》



※同様タイプの写真になりますので、募集の棟と異なる場合があります。

《間取り図》



※部屋の号室により反転タイプの場合もあります。

《室内写真》



※同様タイプの写真になりますので、募集の部屋と異なる場合があります。

住所	滑川本町1丁目
建築年度	R2
構造	中層耐火
階数	3階建
間取り	1LDK
広さ	49.54㎡
駐車場	2,200円/月
汚水処理	なし
エレベーター	あり
ガス	都市ガス
浴槽	あり
風呂釜	—
給湯器	あり(3点給湯)
その他	BS, 温水洗浄便座, 24h換気
周辺施設	幼稚園: 300m パシオス: 300m ダイソー: 300m スーパー: 350m 銀行: 350m 交流センター: 450m 郵便局: 450m
学区	小学校: 滑川小学校(120m) 中学校: 滑川中学校(1,000m)

日立市営住宅 滑川(新)団地 8号棟 (子育て世帯用) ※敷地内禁煙

《外観写真》



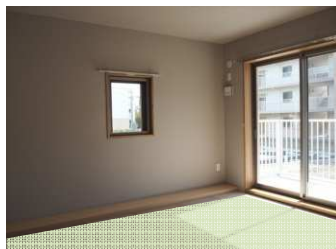
※同様タイプの写真になりますので、募集の棟と異なる場合があります。

《間取り図》



※部屋の号室により反転タイプの場合もあります。

《室内写真》



※同様タイプの写真になりますので、募集の部屋と異なる場合があります。

住所	滑川本町1丁目
建築年度	R2
構造	中層耐火
階数	3階建
間取り	2LDK
広さ	66.54㎡
駐車場	2,200円/月
汚水処理	なし
エレベーター	あり
ガス	都市ガス
浴槽	あり
風呂釜	—
給湯器	あり(3点給湯)
その他	BS, 温水洗浄便座, 24h換気
周辺施設	幼稚園: 300m パシオス: 300m ダイソー: 300m スーパー: 350m 銀行: 350m 交流センター: 450m 郵便局: 450m
学区	小学校: 滑川小学校(120m) 中学校: 滑川中学校(1,000m)

日立市営住宅 滑川(新)団地 8号棟 (高齢者世帯用) ※敷地内禁煙

《外観写真》



※同様タイプの写真になりますので、募集の棟と異なる場合があります。

《間取り図》



※部屋の号室により反転タイプの場合もあります。

《室内写真》



※同様タイプの写真になりますので、募集の部屋と異なる場合があります。

住所	滑川本町1丁目
建築年度	R2
構造	中層耐火
階数	3階建
間取り	1LDK
広さ	49.54㎡
駐車場	2,200円/月
汚水処理	なし
エレベーター	あり
ガス	都市ガス
浴槽	あり
風呂釜	—
給湯器	あり(3点給湯)
その他	BS, 温水洗浄便座, 24h換気
周辺施設	幼稚園: 300m パシオス: 300m ダイソー: 300m スーパー: 350m 銀行: 350m 交流センター: 450m 郵便局: 450m
学区	小学校: 滑川小学校(120m) 中学校: 滑川中学校(1,000m)

日立市営住宅 滑川(新)団地 8号棟 (身体障害者用) ※敷地内禁煙

《外観写真》



※同様タイプの写真になりますので、募集の棟と異なる場合があります。

《間取り図》



※部屋の号室により反転タイプの場合もあります。

《室内写真》



※同様タイプの写真になりますので、募集の部屋と異なる場合があります。

住所	滑川本町1丁目
建築年度	R2
構造	中層耐火
階数	3階建
間取り	1LDK
広さ	49.54㎡
駐車場	2,200円/月
汚水処理	なし
エレベーター	あり
ガス	都市ガス
浴槽	あり
風呂釜	—
給湯器	あり(3点給湯)
その他	BS, 温水洗浄便座, 24h換気
周辺施設	幼稚園: 300m パシオス: 300m ダイソー: 300m スーパー: 350m 銀行: 350m 交流センター: 450m 郵便局: 450m
学区	小学校: 滑川小学校(120m) 中学校: 滑川中学校(1,000m)

日立市営住宅 滑川(新)団地 9号棟 (子育て世帯用) ※敷地内, 建物禁煙

《外観写真》



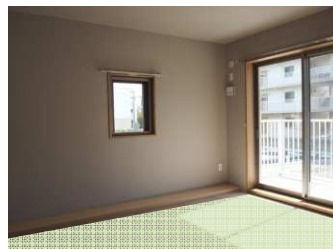
※同様タイプの写真になりますので、募集の棟と異なる場合があります。

《間取り図》



※部屋の号室により反転タイプの場合もあります。

《室内写真》



※同様タイプの写真になりますので、募集の部屋と異なる場合があります。

住所	滑川本町1丁目
建築年度	R2
構造	中層耐火
階数	3階建
間取り	2LDK
広さ	66.54㎡
駐車場	2,200円/月
汚水処理	なし
エレベーター	あり
ガス	都市ガス
浴槽	あり
風呂釜	—
給湯器	あり(3点給湯)
その他	BS, 温水洗浄便座, 24h換気
周辺施設	幼稚園: 300m パシオス: 300m ダイソー: 300m スーパー: 350m 銀行: 350m 交流センター: 450m 郵便局: 450m
学区	小学校: 滑川小学校(120m) 中学校: 滑川中学校(1,000m)

日立市営住宅 滑川(新)団地 9号棟 (高齢者世帯用) ※敷地内, 建物禁煙

《外観写真》



※同様タイプの写真になりますので、募集の棟と異なる場合があります。

《間取り図》



※部屋の号室により反転タイプの場合もあります。

《室内写真》



※同様タイプの写真になりますので、募集の部屋と異なる場合があります。

住所	滑川本町1丁目
建築年度	R2
構造	中層耐火
階数	3階建
間取り	1LDK
広さ	49.54㎡
駐車場	2,200円/月
汚水処理	なし
エレベーター	あり
ガス	都市ガス
浴槽	あり
風呂釜	—
給湯器	あり(3点給湯)
その他	BS, 温水洗浄便座, 24h換気
周辺施設	幼稚園: 300m パシオス: 300m ダイソー: 300m スーパー: 350m 銀行: 350m 交流センター: 450m 郵便局: 450m
学区	小学校: 滑川小学校(120m) 中学校: 滑川中学校(1,000m)

日立市営住宅 滑川(新)団地 10号棟 (子育て世帯用) ※敷地内, 建物禁煙

《外観写真》



※同様タイプの写真になりますので、募集の棟と異なる場合があります。

《間取り図》



※部屋の号室により反転タイプの場合もあります。

《室内写真》



※同様タイプの写真になりますので、募集の部屋と異なる場合があります。

住所	滑川本町1丁目
建築年度	R2
構造	中層耐火
階数	3階建
間取り	2LDK
広さ	66.54㎡
駐車場	2,200円/月
汚水処理	なし
エレベーター	あり
ガス	都市ガス
浴槽	あり
風呂釜	—
給湯器	あり(3点給湯)
その他	BS, 温水洗浄便座, 24h換気
周辺施設	幼稚園: 300m パシオス: 300m ダイソー: 300m スーパー: 350m 銀行: 350m 交流センター: 450m 郵便局: 450m
学区	小学校: 滑川小学校(120m) 中学校: 滑川中学校(1,000m)

日立市営住宅 滑川(新)団地 10号棟 (高齢者世帯用) ※敷地内, 建物禁煙

《外観写真》



※同様タイプの写真になりますので、募集の棟と異なる場合があります。

《間取り図》



※部屋の号室により反転タイプの場合もあります。

《室内写真》



※同様タイプの写真になりますので、募集の部屋と異なる場合があります。

住所	滑川本町1丁目
建築年度	R2
構造	中層耐火
階数	3階建
間取り	1LDK
広さ	49.54㎡
駐車場	2,200円/月
汚水処理	なし
エレベーター	あり
ガス	都市ガス
浴槽	あり
風呂釜	—
給湯器	あり(3点給湯)
その他	BS, 温水洗浄便座, 24h換気
周辺施設	幼稚園: 300m パシオス: 300m ダイソー: 300m スーパー: 350m 銀行: 350m 交流センター: 450m 郵便局: 450m
学区	小学校: 滑川小学校(120m) 中学校: 滑川中学校(1,000m)