

# 日立市営住宅 南高野団地 41号棟 (単身可)

《外観写真》



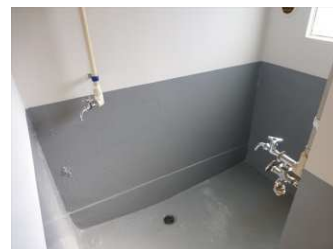
※同様タイプの写真になりますので、募集の棟と異なる場合があります。

《間取り図》



※部屋の号室により反転タイプの場合もあります。

《室内写真》



※同様タイプの写真になりますので、募集の部屋と異なる場合があります。

住所	南高野町2丁目
建築年度	S41
構造	中層耐火
階数	4階建
間取り	3DK
広さ	40.5m <sup>2</sup>
駐車場	2,200円/月
汚水処理	なし
エレベーター	なし
ガス	都市ガス
浴槽	なし
風呂釜	なし
給湯器	なし
その他	なし
周辺施設	医院(内科他): 30m 郵便局: 50m ドラッグストア: 50m 幼稚園: 140m 南部支所: 400m スーパー: 450m コンビニ: 550m
学区	小学校: 坂本小学校(60m) 中学校: 坂本中学校(1,100m)

# 日立市営住宅 南高野団地 42号棟 (単身可)

《外観写真》



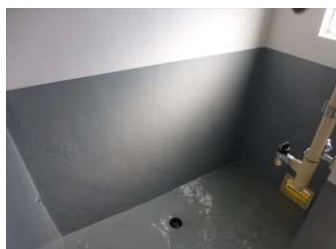
※同様タイプの写真になりますので、募集の棟と異なる場合があります。

《間取り図》



※部屋の号室により反転タイプの場合もあります。

《室内写真》



※同様タイプの写真になりますので、募集の部屋と異なる場合があります。

住所	南高野町2丁目
建築年度	S40
構造	中層耐火
階数	4階建
間取り	3DK
広さ	40.5m <sup>2</sup>
駐車場	2,200円/月
汚水処理	なし
エレベーター	なし
ガス	都市ガス
浴槽	なし
風呂釜	なし
給湯器	なし
その他	なし
周辺施設	医院(内科他): 30m 郵便局: 50m ドラッグストア: 50m 幼稚園: 140m 南部支所: 400m スーパー: 450m コンビニ: 550m
学区	小学校: 坂本小学校(60m) 中学校: 坂本中学校(1,100m)

# 日立市営住宅 南高野団地 43号棟 (単身可)

《外観写真》



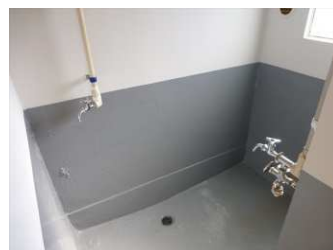
※同様タイプの写真になりますので、募集の棟と異なる場合があります。

《間取り図》



※部屋の号室により反転タイプの場合もあります。

《室内写真》



※同様タイプの写真になりますので、募集の部屋と異なる場合があります。

住所	南高野町2丁目
建築年度	S40
構造	中層耐火
階数	4階建
間取り	3DK
広さ	40.5m <sup>2</sup>
駐車場	2,200円/月
汚水処理	なし
エレベーター	なし
ガス	都市ガス
浴槽	なし
風呂釜	なし
給湯器	なし
その他	なし
周辺施設	医院(内科他): 30m 郵便局: 50m ドラッグストア: 50m 幼稚園: 140m 南部支所: 400m スーパー: 450m コンビニ: 550m
学区	小学校: 坂本小学校(60m) 中学校: 坂本中学校(1,100m)

# 日立市営住宅 南高野団地 44号棟 (単身可)

《外観写真》



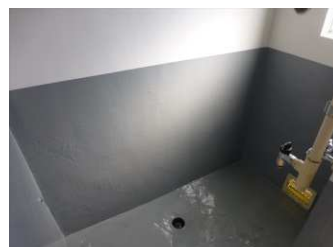
※同様タイプの写真になりますので、募集の棟と異なる場合があります。

《間取り図》



※部屋の号室により反転タイプの場合もあります。

《室内写真》



※同様タイプの写真になりますので、募集の部屋と異なる場合があります。

住所	南高野町2丁目
建築年度	S41
構造	中層耐火
階数	4階建
間取り	3DK
広さ	40.5m <sup>2</sup>
駐車場	2,200円/月
汚水処理	なし
エレベーター	なし
ガス	都市ガス
浴槽	なし
風呂釜	なし
給湯器	なし
その他	なし
周辺施設	医院(内科他): 30m 郵便局: 50m ドラッグストア: 50m 幼稚園: 140m 南部支所: 400m スーパー: 450m コンビニ: 550m
学区	小学校: 坂本小学校(60m) 中学校: 坂本中学校(1,100m)

# 日立市営住宅 南高野団地 61号棟 (単身可)

《外観写真》



※同様タイプの写真になりますので、募集の棟と異なる場合があります。

《間取り図》



※部屋の号室により反転タイプの場合もあります。

《室内写真》



※同様タイプの写真になりますので、募集の部屋と異なる場合があります。

住所	南高野町2丁目
建築年度	S42
構造	中層耐火
階数	4階建
間取り	3DK
広さ	40.5m <sup>2</sup>
駐車場	2,200円/月
汚水処理	なし
エレベーター	なし
ガス	都市ガス
浴槽	なし
風呂釜	なし
給湯器	なし
その他	なし
周辺施設	医院(内科他): 30m 郵便局: 50m ドラッグストア: 50m 幼稚園: 140m 南部支所: 400m スーパー: 450m コンビニ: 550m
学区	小学校: 坂本小学校(60m) 中学校: 坂本中学校(1,100m)

# 日立市営住宅 南高野団地 62号棟 (単身可)

《外観写真》



※同様タイプの写真になりますので、募集の棟と異なる場合があります。

《間取り図》



※部屋の号室により反転タイプの場合もあります。

《室内写真》



※同様タイプの写真になりますので、募集の部屋と異なる場合があります。

住所	南高野町2丁目
建築年度	S42
構造	中層耐火
階数	3階建
間取り	3DK
広さ	40.5m <sup>2</sup>
駐車場	2,200円/月
汚水処理	なし
エレベーター	なし
ガス	都市ガス
浴槽	なし
風呂釜	なし
給湯器	なし
その他	なし
周辺施設	医院(内科他): 30m 郵便局: 50m ドラッグストア: 50m 幼稚園: 140m 南部支所: 400m スーパー: 450m コンビニ: 550m
学区	小学校: 坂本小学校(60m) 中学校: 坂本中学校(1,100m)

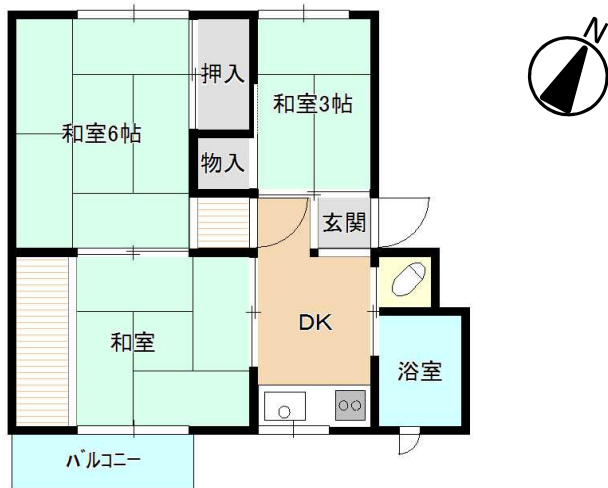
# 日立市営住宅 南高野団地 63号棟 (単身可)

《外観写真》



※同様タイプの写真になりますので、募集の棟と異なる場合があります。

《間取り図》



※部屋の号室により反転タイプの場合もあります。

《室内写真》



※同様タイプの写真になりますので、募集の部屋と異なる場合があります。

住所	南高野町2丁目
建築年度	S43
構造	中層耐火
階数	4階建
間取り	3DK
広さ	40.5m <sup>2</sup>
駐車場	2,200円/月
汚水処理	なし
エレベーター	なし
ガス	都市ガス
浴槽	なし
風呂釜	なし
給湯器	なし
その他	なし
周辺施設	医院(内科他): 30m 郵便局: 50m ドラッグストア: 50m 幼稚園: 140m 南部支所: 400m スーパー: 450m コンビニ: 550m
学区	小学校: 坂本小学校(60m) 中学校: 坂本中学校(1,100m)

# 日立市営住宅 南高野団地 64号棟 (単身可)

《外観写真》



※同様タイプの写真になりますので、募集の棟と異なる場合があります。

《間取り図》



※部屋の号室により反転タイプの場合もあります。

《室内写真》



※同様タイプの写真になりますので、募集の部屋と異なる場合があります。

住所	南高野町2丁目
建築年度	S43
構造	中層耐火
階数	4階建
間取り	3DK
広さ	40.5m <sup>2</sup>
駐車場	2,200円/月
汚水処理	なし
エレベーター	なし
ガス	都市ガス
浴槽	なし
風呂釜	なし
給湯器	なし
その他	なし
周辺施設	医院(内科他): 30m 郵便局: 50m ドラッグストア: 50m 幼稚園: 140m 南部支所: 400m スーパー: 450m コンビニ: 550m
学区	小学校: 坂本小学校(60m) 中学校: 坂本中学校(1,100m)