

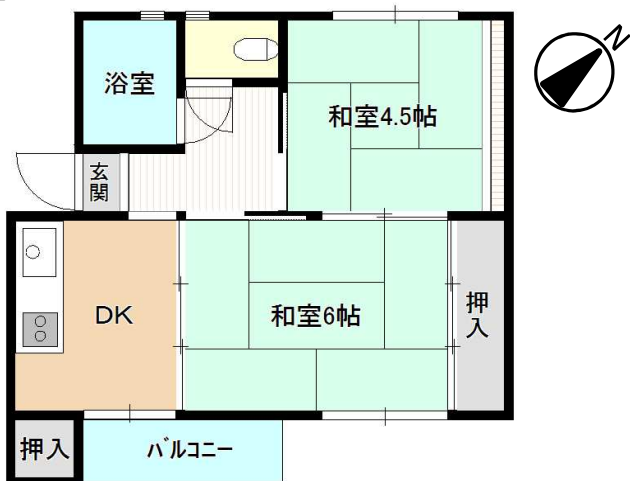
# 日立市営住宅 神峰団地 1号棟 (単身可)

《外観写真》



※同様タイプの写真になりますので、募集の棟と異なる場合があります。

《間取り図》



※部屋の号室により反転タイプの場合もあります。

《室内写真》

準備中

準備中

準備中

準備中

準備中

準備中

準備中

準備中

住所	滑川町1丁目
建築年度	S42
構造	中層耐火
階数	4階建
間取り	2DK
広さ	35.3m <sup>2</sup>
駐車場	なし
汚水処理	なし
エレベーター	なし
ガス	都市ガス
浴槽	なし
風呂釜	なし
給湯器	なし
その他	なし
周辺施設	コンビニ:350m 弁当:350m 郵便局:1,100m 認定こども園:1,100m 交流センター:1,300m スーパー:1,400m 保育園:1,400m
学区	小学校:滑川小学校(1,300m) 中学校:滑川中学校(1,700m)

※同様タイプの写真になりますので、募集の部屋と異なる場合があります。

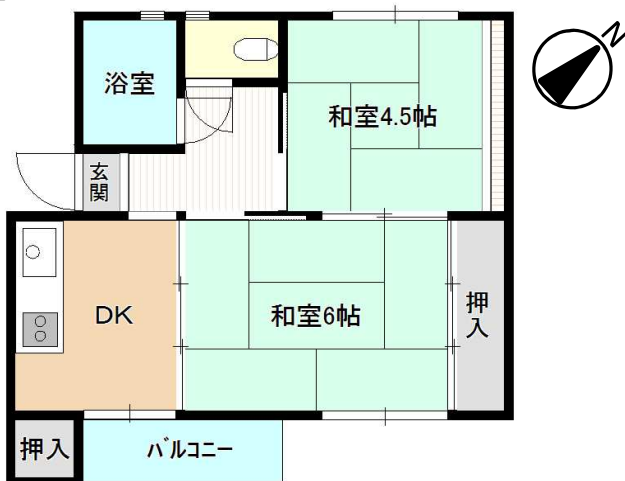
# 日立市営住宅 神峰団地 2号棟 (単身可)

《外観写真》



※同様タイプの写真になりますので、募集の棟と異なる場合があります。

《間取り図》



※部屋の号室により反転タイプの場合もあります。

《室内写真》

準備中

準備中

準備中

準備中

準備中

準備中

準備中

準備中

住所	滑川町1丁目
建築年度	S42
構造	中層耐火
階数	4階建
間取り	2DK
広さ	35.2m <sup>2</sup>
駐車場	なし
汚水処理	なし
エレベーター	なし
ガス	都市ガス
浴槽	なし
風呂釜	なし
給湯器	なし
その他	なし
周辺施設	コンビニ:350m 銀行:1,000m 郵便局:1,100m 認定こども園:1,100m 交流センター:1,300m スーパー:1,400m 保育園:1,400m
学区	小学校:滑川小学校(1,300m) 中学校:滑川中学校(1,700m)

※同様タイプの写真になりますので、募集の部屋と異なる場合があります。

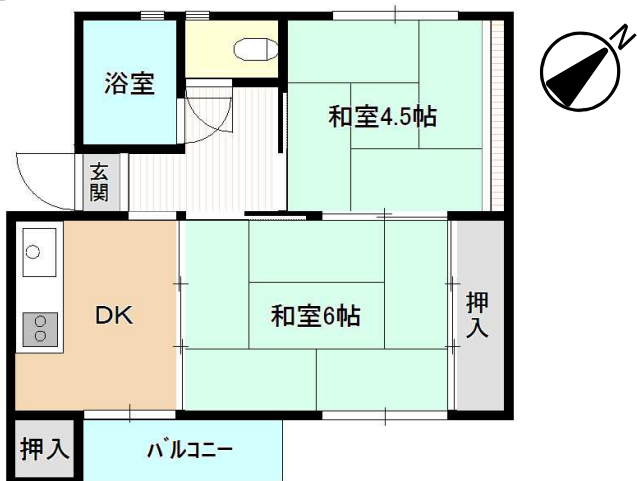
# 日立市営住宅 神峰団地 3号棟 (単身可)

《外観写真》



※同様タイプの写真になりますので、募集の棟と異なる場合があります。

《間取り図》



※部屋の号室により反転タイプの場合もあります。

《室内写真》

準備中

準備中

準備中

準備中

準備中

準備中

準備中

準備中

住所	滑川町1丁目
建築年度	S43
構造	中層耐火
階数	4階建
間取り	2DK
広さ	35.3m <sup>2</sup>
駐車場	なし
汚水処理	なし
エレベーター	なし
ガス	都市ガス
浴槽	なし
風呂釜	なし
給湯器	なし
その他	なし
周辺施設	コンビニ:350m 銀行:1,000m 郵便局:1,100m 認定こども園:1,100m 交流センター:1,300m スーパー:1,400m 保育園:1,400m
学区	小学校:滑川小学校(1,300m) 中学校:滑川中学校(1,700m)

※同様タイプの写真になりますので、募集の部屋と異なる場合があります。



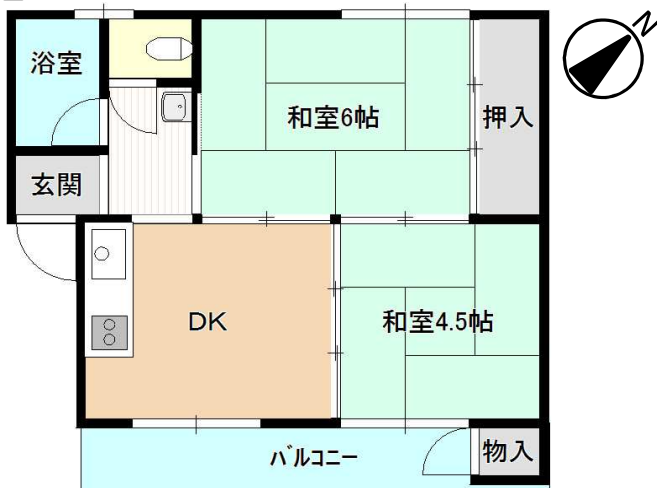
# 日立市営住宅 神峰団地 4号棟 (単身可)

《外観写真》



※同様タイプの写真になりますので、募集の棟と異なる場合があります。

《間取り図》



※部屋の号室により反転タイプの場合もあります。

《室内写真》



※同様タイプの写真になりますので、募集の部屋と異なる場合があります。

住所	滑川町1丁目
建築年度	S43
構造	中層耐火
階数	4階建
間取り	2DK
広さ	35.3m <sup>2</sup>
駐車場	なし
汚水処理	なし
エレベーター	なし
ガス	都市ガス
浴槽	なし
風呂釜	なし
給湯器	なし
その他	なし
周辺施設	コンビニ:350m 銀行:1,000m 郵便局:1,100m 認定こども園:1,100m 交流センター:1,300m スーパー:1,400m 保育園:1,400m
学区	小学校:滑川小学校(1,300m) 中学校:滑川中学校(1,700m)

# 日立市営住宅 神峰団地 5号棟 (単身可)

《外観写真》



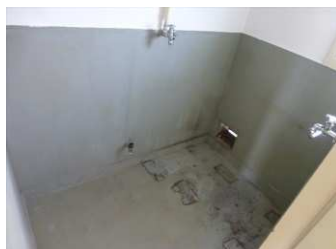
※同様タイプの写真になりますので、募集の棟と異なる場合があります。

《間取り図》



※部屋の号室により反転タイプの場合もあります。

《室内写真》



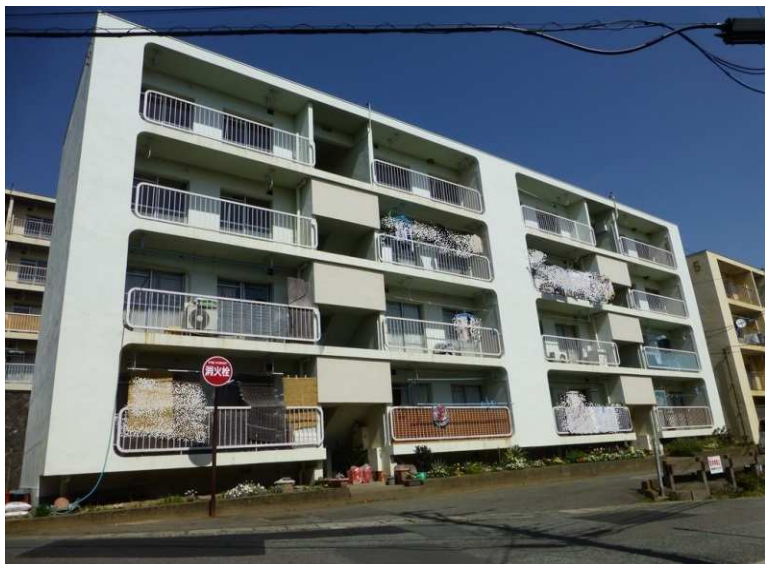
※同様タイプの写真になりますので、募集の部屋と異なる場合があります。

住所	滑川町1丁目
建築年度	S43
構造	中層耐火
階数	4階建
間取り	2DK
広さ	35.3m <sup>2</sup>
駐車場	なし
汚水処理	なし
エレベーター	なし
ガス	都市ガス
浴槽	なし
風呂釜	なし
給湯器	なし
その他	なし
周辺施設	コンビニ:350m 銀行:1,000m 郵便局:1,100m 認定こども園:1,100m 交流センター:1,300m スーパー:1,400m 保育園:1,400m
学区	小学校:滑川小学校(1,300m) 中学校:滑川中学校(1,700m)



# 日立市営住宅 神峰団地 6号棟 (単身可)

《外観写真》



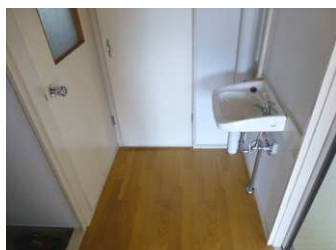
※同様タイプの写真になりますので、募集の棟と異なる場合があります。

《間取り図》



※部屋の号室により反転タイプの場合もあります。

《室内写真》



※同様タイプの写真になりますので、募集の部屋と異なる場合があります。

住所	滑川町1丁目
建築年度	S44
構造	中層耐火
階数	4階建
間取り	2DK
広さ	35.3m <sup>2</sup>
駐車場	なし
汚水処理	なし
エレベーター	なし
ガス	都市ガス
浴槽	なし
風呂釜	なし
給湯器	なし
その他	なし
周辺施設	コンビニ:350m 銀行:1,000m 郵便局:1,100m 認定こども園:1,100m 交流センター:1,300m スーパー:1,400m 保育園:1,400m
学区	小学校:滑川小学校(1,300m) 中学校:滑川中学校(1,700m)

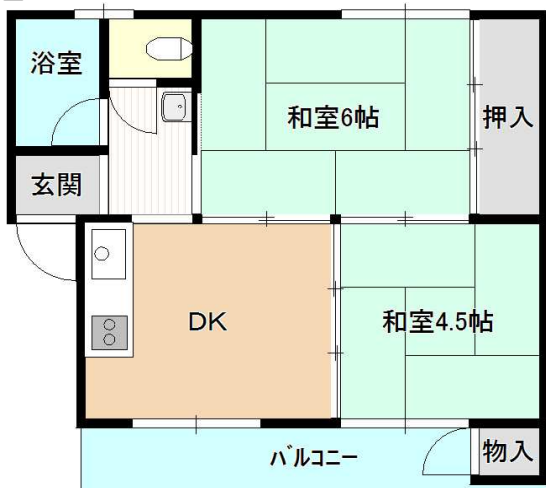
# 日立市営住宅 神峰団地 7号棟 (単身可)

《外観写真》



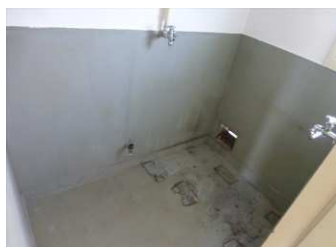
※同様タイプの写真になりますので、募集の棟と異なる場合があります。

《間取り図》



※部屋の号室により反転タイプの場合もあります。

《室内写真》



※同様タイプの写真になりますので、募集の部屋と異なる場合があります。

住所	滑川町1丁目
建築年度	S43
構造	中層耐火
階数	4階建
間取り	2DK
広さ	35.3m <sup>2</sup>
駐車場	なし
汚水処理	なし
エレベーター	なし
ガス	都市ガス
浴槽	なし
風呂釜	なし
給湯器	なし
その他	なし
周辺施設	コンビニ:350m 銀行:1,000m 郵便局:1,100m 認定こども園:1,100m 交流センター:1,300m スーパー:1,400m 保育園:1,400m
学区	小学校:滑川小学校(1,300m) 中学校:滑川中学校(1,700m)

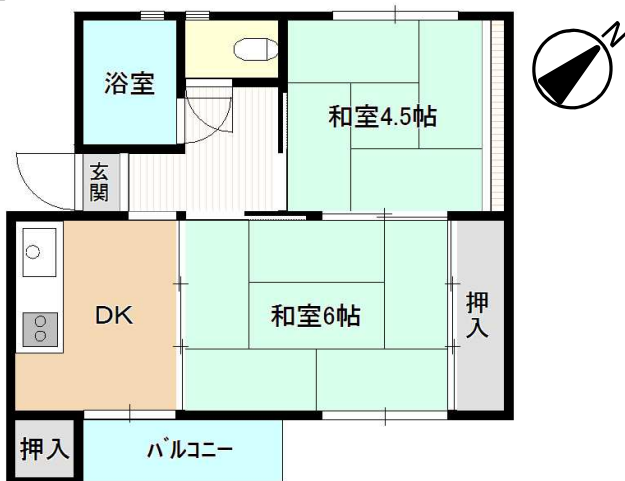
# 日立市営住宅 神峰団地 8号棟 (単身可)

《外観写真》



※同様タイプの写真になりますので、募集の棟と異なる場合があります。

《間取り図》



※部屋の号室により反転タイプの場合もあります。

《室内写真》

準備中

準備中

準備中

準備中

準備中

準備中

準備中

準備中

※同様タイプの写真になりますので、募集の部屋と異なる場合があります。

住所	滑川町1丁目
建築年度	S44
構造	中層耐火
階数	4階建
間取り	2DK
広さ	35.3m <sup>2</sup>
駐車場	なし
汚水処理	なし
エレベーター	なし
ガス	都市ガス
浴槽	なし
風呂釜	なし
給湯器	なし
その他	なし
周辺施設	コンビニ:350m 銀行:1,000m 郵便局:1,100m 認定こども園:1,100m 交流センター:1,300m スーパー:1,400m 保育園:1,400m
学区	小学校:滑川小学校(1,300m) 中学校:滑川中学校(1,700m)



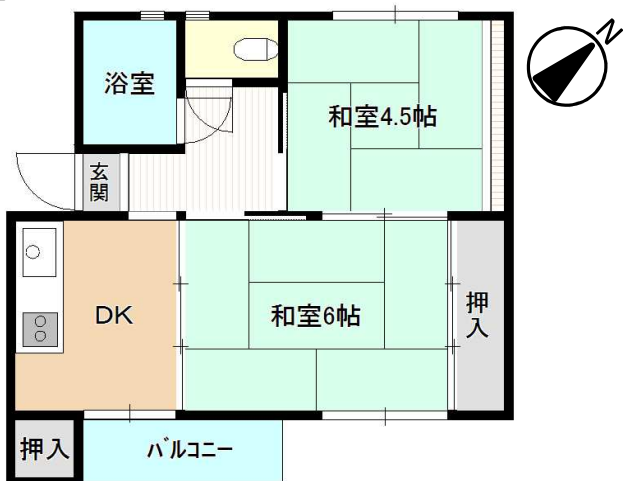
# 日立市営住宅 神峰団地 9号棟 (単身可)

《外観写真》



※同様タイプの写真になりますので、募集の棟と異なる場合があります。

《間取り図》



※部屋の号室により反転タイプの場合もあります。

《室内写真》

準備中

準備中

準備中

準備中

準備中

準備中

準備中

準備中

住所	滑川町1丁目
建築年度	S44
構造	中層耐火
階数	4階建
間取り	2DK
広さ	35.3m <sup>2</sup>
駐車場	なし
汚水処理	なし
エレベーター	なし
ガス	都市ガス
浴槽	なし
風呂釜	なし
給湯器	なし
その他	なし
周辺施設	コンビニ:350m 銀行:1,000m 郵便局:1,100m 認定こども園:1,100m 交流センター:1,300m スーパー:1,400m 保育園:1,400m
学区	小学校:滑川小学校(1,300m) 中学校:滑川中学校(1,700m)

※同様タイプの写真になりますので、募集の部屋と異なる場合があります。

# 日立市営住宅 神峰団地 10号棟 (単身可)

《外観写真》



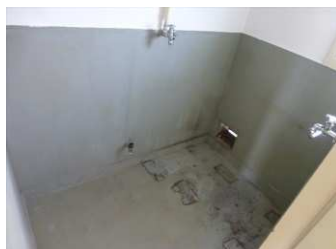
※同様タイプの写真になりますので、募集の棟と異なる場合があります。

《間取り図》



※部屋の号室により反転タイプの場合もあります。

《室内写真》



※同様タイプの写真になりますので、募集の部屋と異なる場合があります。

住所	滑川町1丁目
建築年度	S44
構造	中層耐火
階数	4階建
間取り	2DK
広さ	35.3m <sup>2</sup>
駐車場	なし
汚水処理	なし
エレベーター	なし
ガス	都市ガス
浴槽	なし
風呂釜	なし
給湯器	なし
その他	なし
周辺施設	コンビニ:350m 銀行:1,000m 郵便局:1,100m 認定こども園:1,100m 交流センター:1,300m スーパー:1,400m 保育園:1,400m
学区	小学校:滑川小学校(1,300m) 中学校:滑川中学校(1,700m)